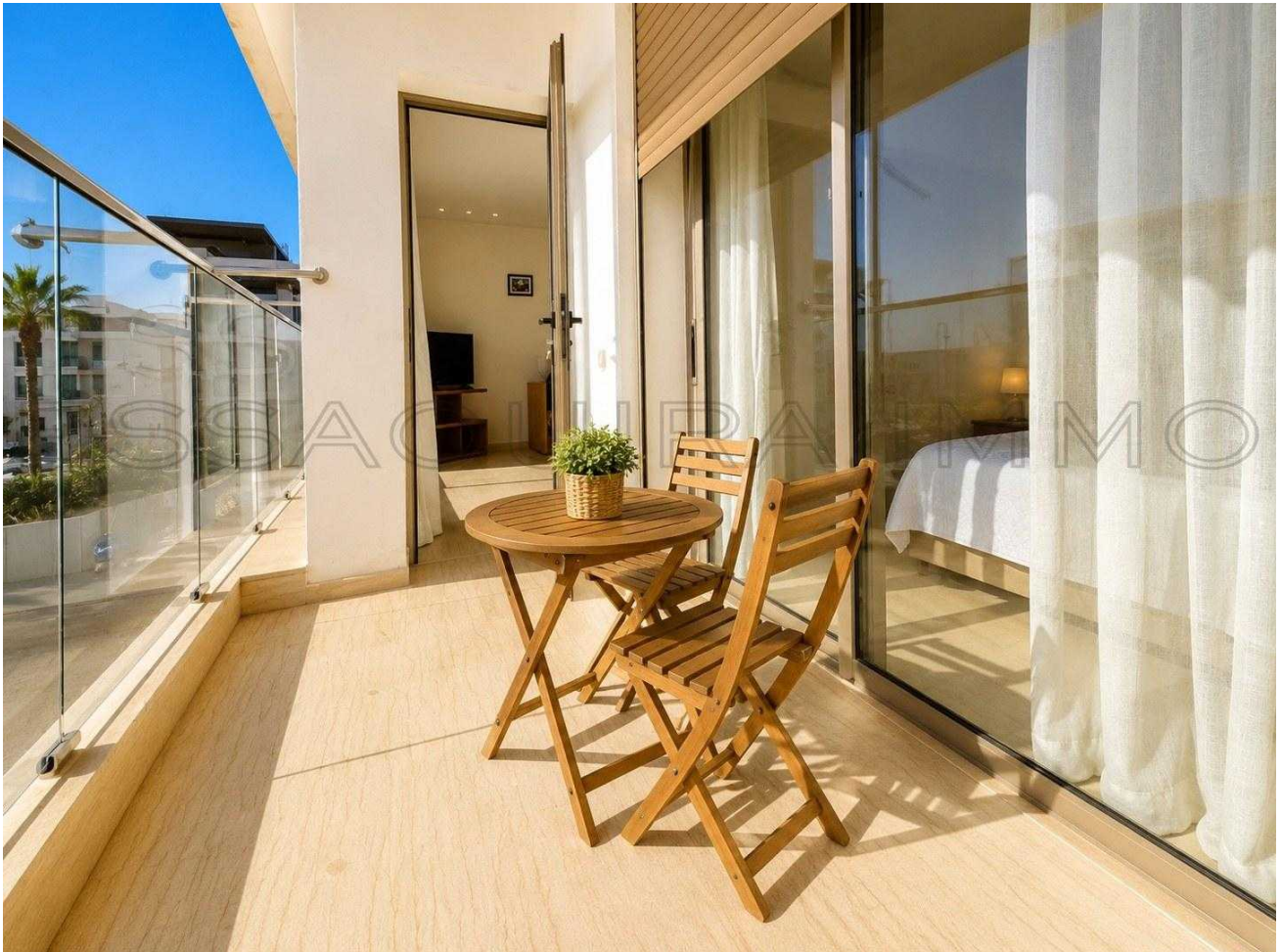




Référence 2640: Élégant Appartement en Résidence Sécurisée - Balcon et Cour Privatifs

Appartement en Location Longue Durée: 9 000dhs /Mois

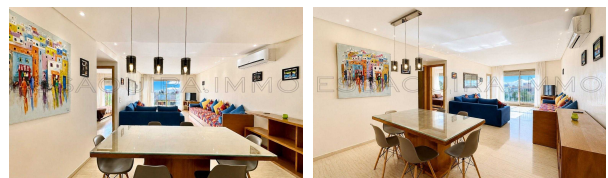


Description

Offrez-vous un cadre de vie privilégié dans l'une des plus belles résidences de standing d'Essaouira, idéalement située sur la corniche, à seulement 30 mètres de la plage et à proximité immédiate de toutes les commodités.

Situé au 1er étage avec ascenseur, cet appartement moderne, lumineux et exposé plein sud bénéficie de deux

Photos



balcons ensoleillés ainsi que d'une agréable cour privative intérieure,

Composition:

- * Grand salon climatisé, spacieux et lumineux
- * Salle à manger conviviale
- * Cuisine entièrement équipée
- * 2 chambres avec placards intégrés, dont une avec accès direct au balcon
- * 1 salle de bains
- * 1 toilette invités indépendante
- * 2 balcons ensoleillés
- * Cour privative

Prestations de la résidence:

- * Résidence de standing sécurisée 24h/24
- * Gardien permanent
- * Ascenseur
- * Hall et parties communes en marbre beige
- * Accès adapté aux personnes à mobilité réduite
- * Magnifique terrasse commune sur le toit offrant une vue panoramique exceptionnelle sur l'océan

Un appartement alliant confort, sécurité et emplacement d'exception, idéal pour profiter pleinement du charme d'Essaouira tout au long de l'année,

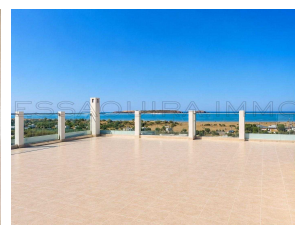
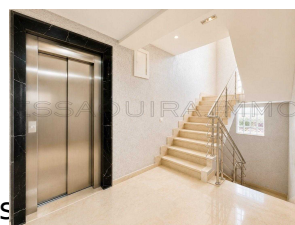
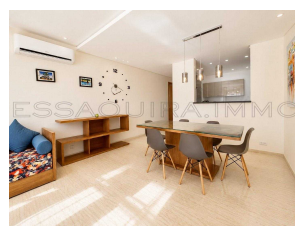
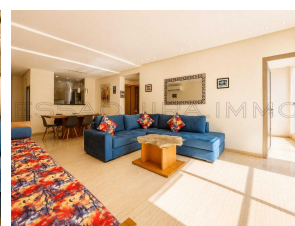
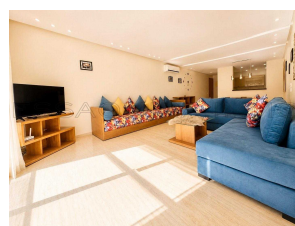
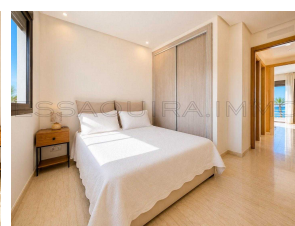
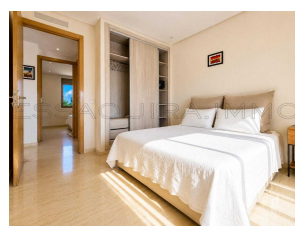
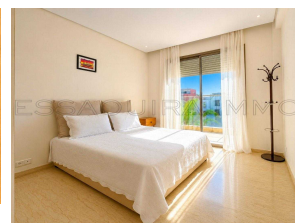
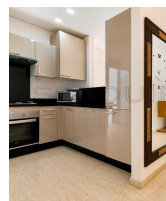
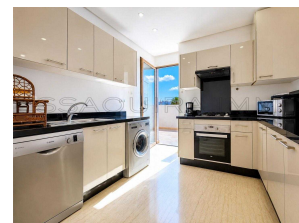
Location longue durée (meublée)

Loyer : 9 000 DH / mois

Frais de syndic inclus

Disponible immédiatement,

Contactez-nous dès aujourd'hui pour obtenir plus d'informations ou une visite,



Informations

2 Chambres

1 Salles de bain

Superficie habitable: 115 m²
Surface du lot: 0 m²

Caractéristiques

Ascenseur
Balcony
Cuisine Equipée
Gardien
Meublé
Parking
Douche
Terrasse
Climatisation

Appareils

Machine à laver
TV
Four
Réfrigérateur

Sur Internet

<https://essaouira.immo/short.php?pid=1722>

