



Référence 2636: Villa d'exception aux portes d'Essaouira - Zone urbaine

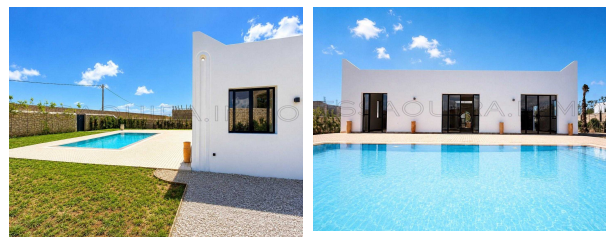
Villa en Vente: 480 000€



Description

À seulement 7 km d'Essaouira, découvrez cette superbe villa neuve située en zone urbaine, un atout rare permettant l'acquisition par les acquéreurs étrangers, Alliant architecture contemporaine, prestations haut de gamme et environnement paisible, cette propriété offre un cadre de vie privilégié.

Photos



Édifiée sur un terrain de 1 000 m², cette villa développe 210 m² habitables, conçus avec soin pour offrir confort, luminosité et fonctionnalité,

Un intérieur élégant et lumineux

La villa comprend :

- * 4 chambres spacieuses, baignées de lumière naturelle,
- * 3 salles de bains modernes aux finitions soignées,
- * Un vaste salon chaleureux idéal pour recevoir,
- * Une cuisine entièrement équipée, alliant design et praticité,

Des prestations de qualité:

Les matériaux nobles et les équipements performants garantissent un confort de vie exceptionnel :

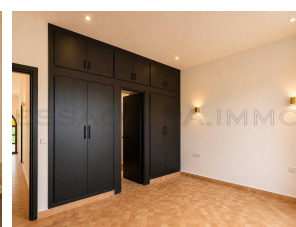
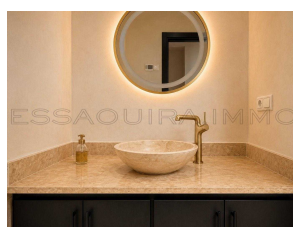
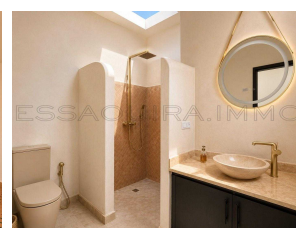
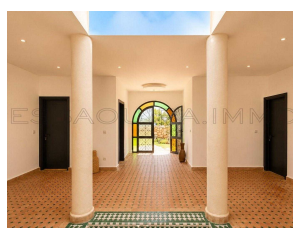
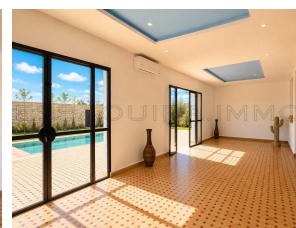
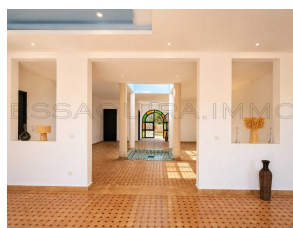
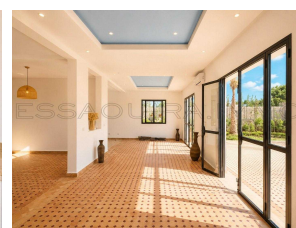
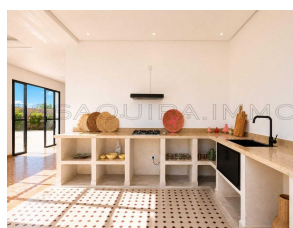
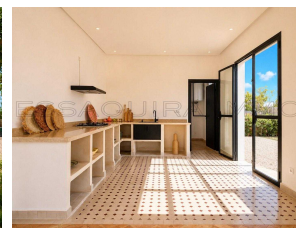
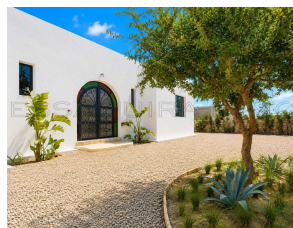
- ✓ Sols traditionnels en bejmat, apportant authenticité et élégance,
- ✓ Panneaux solaires de 5 kW pour une meilleure autonomie énergétique,
- ✓ Pompe à chaleur de 16 kW assurant un excellent confort thermique,
- ✓ Piscine privée, idéale pour profiter pleinement du climat ensoleillé d'Essaouira,
- ✓ Jardin spacieux offrant de nombreuses possibilités d'aménagement,

Un investissement de choix:

Que vous recherchiez une résidence principale, une maison de vacances ou

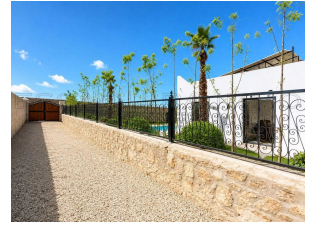
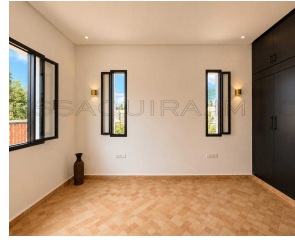
un investissement locatif à fort potentiel, cette propriété réunit tous les critères d'un bien rare sur le marché d'Essaouira,

Disponible immédiatement pour les



visites,

Contactez Abdo Immobilier dès aujourd'hui pour organiser une visite et découvrir cette villa d'exception



Informations

4 Chambres
3 Salles de bain
Superficie habitable: 210 m²
Surface du lot: 1,000 m²

Caractéristiques

Piscine
Jardin
Patio
Titré
Parking
Puits
Pompe à Chaleur
Douche
Terrasse
Chauffe-eau Solaire
Chauffage
Climatisation

Sur Internet

<https://essaouira.immo/short.php?pid=1718>

