



---

## Référence 2634: Lumineux appartement neuf avec terrasse privative de 15 m<sup>2</sup>

Appartement en Vente: 99 000€

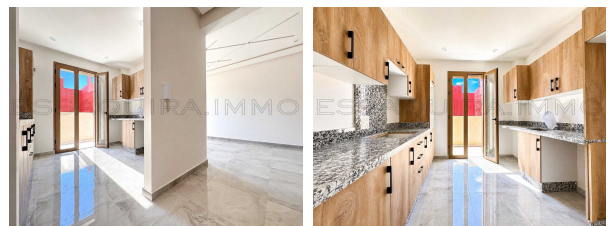
---



### **Description**

À seulement quelques pas de Carrefour, dans l'un des quartiers les plus recherchés de la ville, découvrez ce superbe appartement neuf de 66 m<sup>2</sup>, situé au 2<sup>e</sup> étage d'un immeuble récent aux finitions soignées. Conçu pour offrir confort, luminosité et fonctionnalité, il constitue une excellente opportunité, aussi bien pour une résidence principale que pour un investissement locatif de

### **Photos**



qualité,

Un intérieur élégant et baigné de lumière:

Grâce à sa double exposition plein sud, l'appartement bénéficie d'un ensoleillement généreux tout au long de la journée, créant une atmosphère chaleureuse et agréable,

Il comprend :

- \* Deux chambres confortables avec placards intégrés,
- \* Un spacieux salon lumineux, idéal pour recevoir,
- \* Une salle de bain moderne équipée de sanitaire de qualité,
- \* Une cuisine contemporaine et fonctionnelle, ouverte sur une magnifique terrasse privative de 15 m<sup>2</sup> grâce à une large baie vitrée, offrant une parfaite continuité entre les espaces intérieurs et extérieurs,

Des prestations de qualité:

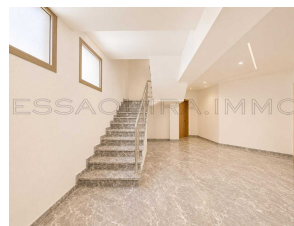
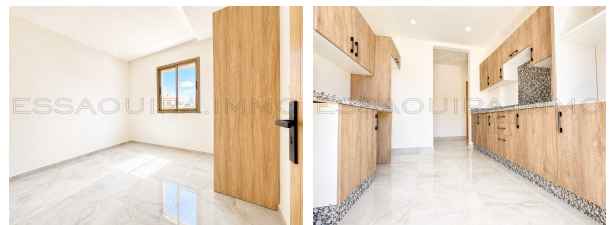
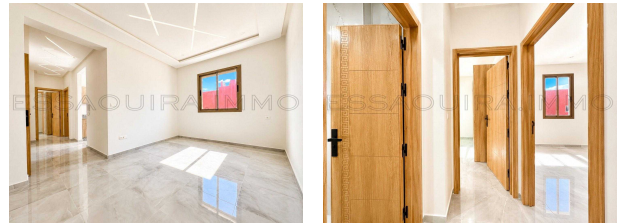
- \* Exposition plein sud,
- \* Terrasse privative de 15 m<sup>2</sup>,
- \* Volets roulants électriques,
- \* Interphone,
- \* Immeuble neuf aux finitions soignées,
- \* Appartement prêt à vivre, sans aucun travaux à prévoir,

Un investissement à forte valeur:

Son emplacement privilégié, la qualité de sa construction et ses prestations modernes en font un bien particulièrement recherché. Il conviendra

comme à un investissement rentable, en location longue durée ou saisonnière,

Disponible immédiatement pour les visites,



---

N'hésitez pas à nous contacter pour plus d'informations ou pour organiser une visite de ce bien d'exception

## **Informations**

2 Chambres

1 Salles de bain

Superficie habitable: 66 m<sup>2</sup>

Surface du lot: 0 m<sup>2</sup>

## **Caractéristiques**

Titré

Parking

Douche

Terrasse

## **Sur Internet**

<https://essaouira.immo/short.php?pid=1716>

