



Référence 2633: Appartement neuf avec terrasse privative de 12 m²

Appartement en Vente: 105 000€

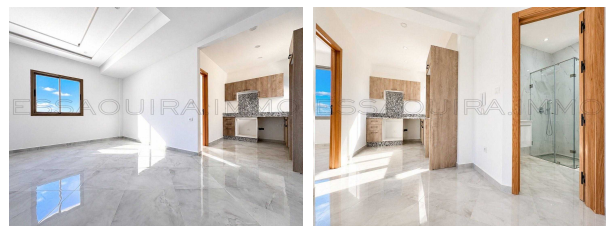


Description

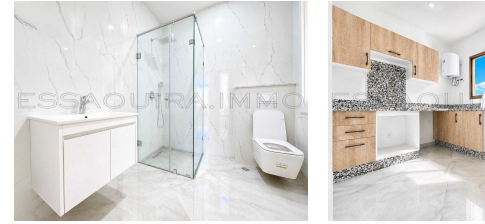
À seulement quelques minutes de Carrefour, dans un secteur prisé alliant calme et proximité de toutes les commodités, découvrez ce magnifique appartement neuf de 70 m², situé au 2^e étage d'un immeuble récent aux finitions soignées.

Baigné de lumière grâce à son exposition plein sud, ce bien séduit par son

Photos



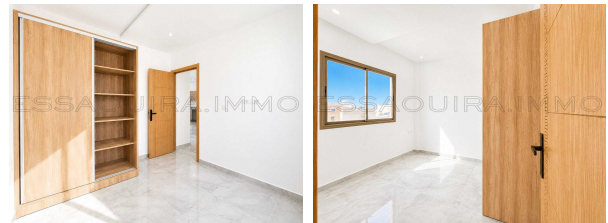
agencement moderne, ses volumes harmonieux et son agréable terrasse privative de 12 m², véritable prolongement de l'espace de vie,



Un intérieur pensé pour votre confort

L'appartement comprend :

- * Deux belles chambres avec placards intégrés, dont une avec balcon privatif,
- * Un vaste salon lumineux offrant un espace de vie chaleureux et convivial,
- * Une salle de bains moderne équipée de sanitaires de qualité,
- * Une cuisine contemporaine, fonctionnelle et parfaitement aménagée, ouverte sur la terrasse grâce à une grande baie vitrée, idéale pour profiter de moments de détente en extérieur,



Des prestations de qualité:

- * Exposition plein sud garantissant un excellent ensoleillement.
- * Terrasse privative de 12 m²,
- * Volets roulants électriques.
- * Interphone,
- * Immeuble neuf avec finitions modernes,
- * Appartement prêt à emménager, sans aucun travaux,



Un investissement à forte valeur

Grâce à son emplacement recherché, à la qualité de sa construction et à ses prestations modernes, cet appartement constitue une excellente opportunité, aussi bien pour une résidence principale que pour un investissement locatif

rentable, en location annuelle ou saisonnière,

Une adresse offrant confort, luminosité et qualité de vie, tout en bénéficiant d'un fort potentiel de valorisation,

Visites disponibles immédiatement

Informations

2 Chambres
1 Salles de bain
Superficie habitable: 70 m²
Surface du lot: 0 m²

Caractéristiques

Titré
Parking
Douche
Terrasse

Sur Internet

<https://essaouira.immo/short.php?pid=1715>

