



Référence 2630: Deux Appartements avec Restaurant Réputé et Grande Terrasse

Appartement en Vente: 370 000€

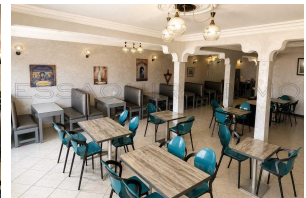
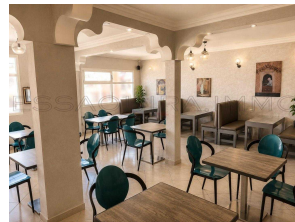


Description

Situé dans le quartier dynamique d'Azlef, à proximité immédiate de Patachou et de la Maison Gourmande, cet immeuble de trois niveaux représente une opportunité rare pour les investisseurs, restaurateurs ou entrepreneurs souhaitant acquérir un bien polyvalent à fort potentiel de rentabilité.

Édifié sur un terrain de 96 m², l'ensemble bénéficie d'un emplacement stratégique offrant une excellente visibilité et un environnement commerçant

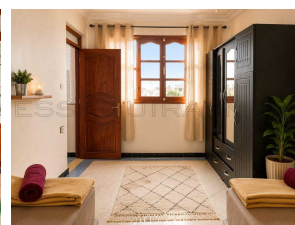
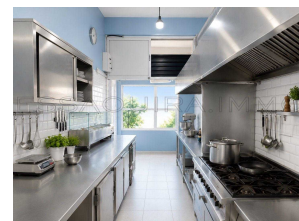
Photos



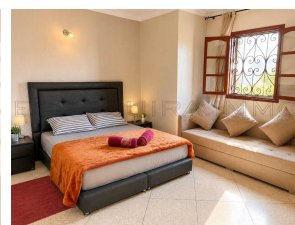
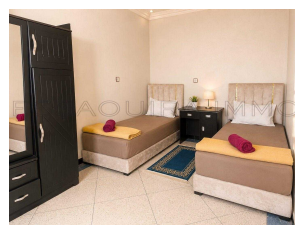
particulièrement recherché,

Un restaurant clé en main à forte capacité d'accueil:

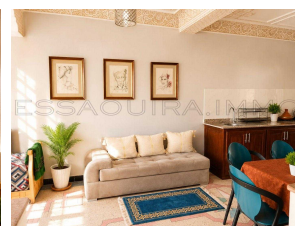
Le rez-de-chaussée et le premier étage accueillent un restaurant-snack réputé, entièrement équipé et prêt à être exploité immédiatement, L'établissement dispose d'une capacité d'accueil comprise entre 80 et 90 couverts grâce à plusieurs espaces de restauration confortables et fonctionnels,



La cuisine professionnelle, d'une longueur supérieure à 12 mètres, a été conçue pour répondre aux exigences d'une activité intensive, Elle est complétée par un espace réception performant avec système d'envoi et une organisation optimisée permettant une exploitation fluide et efficace,

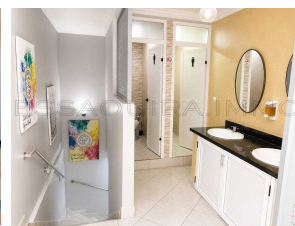
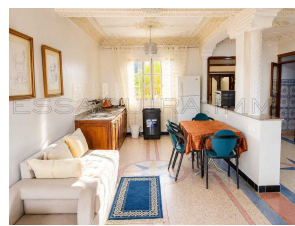


À l'étage, une vaste salle de restauration d'environ 90 m² offre un espace supplémentaire idéal pour accueillir une clientèle importante ou développer des événements privés,

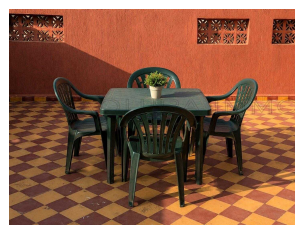


Deux logements indépendants:

Le deuxième étage abrite un appartement confortable d'environ 90 m² offrant un cadre de vie agréable pour un propriétaire exploitant ou pour une mise en location génératrice de revenus complémentaires,



Au troisième étage, une garçonnière à rénover laisse libre cours à différents projets d'aménagement selon vos besoins : logement supplémentaire, bureau, studio indépendant ou espace de stockage,



L'un des principaux atouts de cette propriété réside dans sa grande terrasse

offrant de nombreuses possibilités d'exploitation, Elle pourra accueillir un espace lounge, un rooftop, un café panoramique ou encore une zone de détente particulièrement appréciée par la clientèle locale et touristique,

Un investissement sécurisé et rentable:

Vendu entièrement meublé, équipé et avec l'ensemble des autorisations nécessaires à l'exploitation, cet immeuble permet une prise en main immédiate sans investissement complémentaire majeur,

Grâce à la combinaison d'un restaurant déjà établi, de deux espaces résidentiels et d'une vaste terrasse exploitable, ce bien constitue une opportunité d'investissement exceptionnelle au cœur de l'un des secteurs les plus vivants d'Essaouira,

Une adresse stratégique, un outil de travail performant et un potentiel de développement remarquable pour un projet commercial ou patrimonial de premier ordre

Informations

3 Chambres
3 Salles de bain
Superficie habitable: 288 m²
Surface du lot: 96 m²

Caractéristiques

Cuisine Equipée
Titré
Meublé
Parking
Douche
Terrasse

Sur Internet

<https://essaouira.immo/short.php?pid=1712>

