



Référence 2621: Appartement neuf avec double terrasse privative - vue dégagée

Appartement en Vente: 135 000€

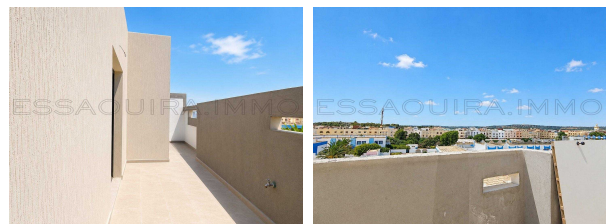


Description

Situé dans le secteur recherché du Borj, cet appartement neuf en cours de finalisation offre un cadre de vie agréable, lumineux et sans aucun vis-à-vis. Niché au 3^e étage, il bénéficie d'une excellente exposition garantissant un ensoleillement naturel tout au long de la journée.

L'un de ses principaux atouts réside dans

Photos



ses deux espaces extérieurs privatifs :

- * Une première terrasse attenante à l'appartement d'environ 15 m², idéale pour les repas et moments de détente,
- * Un magnifique solarium privatif de 75 m² accessible par un escalier en bois, offrant une vue panoramique dégagée sur les environs avec un aperçu mer,

Composition:

- * 2 chambres
- * Salon lumineux
- * Salle de bain
- * Cuisine neuve sur mesure (installation prévue prochainement)

Les points forts:

- * Appartement neuf
- * Double terrasse privative
- * Solarium de 75 m²
- * Vue panoramique sans vis-à-vis
- * Aperçu mer
- * Belle luminosité naturelle
- * Quartier calme et recherché
- * Fort potentiel locatif et patrimonial

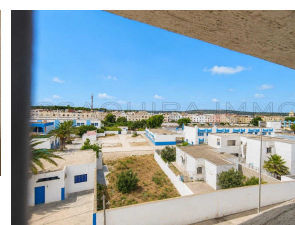
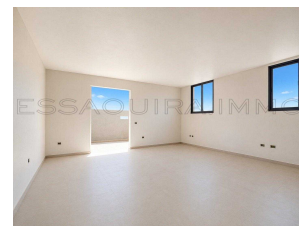
Idéal pour un investissement rentable:

Grâce à son emplacement, ses généreux espaces extérieurs et sa vue dégagée, ce bien représente une excellente opportunité d'investissement, que ce soit pour une résidence principale, un pied-à-terre ou un projet locatif à forte demande,

Pour plus d'informations ou pour organiser une visite, contactez-nous

Informations

2 Chambres
1 Salles de bain
Superficie habitable: 82 m²
Surface du lot: 0 m²



Caractéristiques

Titré
Parking
Terrasse

Sur Internet

<https://essaouira.immo/short.php?pid=1703>

