



Référence 2615: Villa de charme en pierre avec vue mer panoramique

Villa en Vente: 386 000€



Description

À seulement 24 km d'Essaouira, dans un environnement calme et préservé, cette magnifique villa en pierre allie authenticité, confort et élégance. Édifiée sur un terrain arboré de 2 700 m² avec seulement 50 mètres de piste, elle bénéficie d'une surface habitable d'environ 380 m² répartie sur deux niveaux et offre une superbe vue dégagée sur la campagne environnante et l'océan,

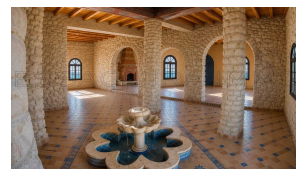
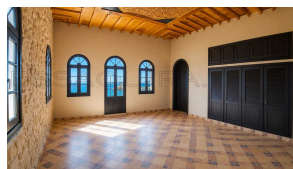
Rez-de-chaussée:

- * Grande cuisine conviviale
- * Salle à manger lumineuse
- * Hall d'entrée avec fontaine

Photos



- * Spacieux salon avec cheminée ouvrant sur une belle terrasse
- * Toilettes invités
- * 2 chambres avec placards intégrés et salles de bain privatives



Étage:

- * Grande suite parentale avec coin cheminée
- * 1 chambre avec salle de bain privative
- * Vaste terrasse offrant une vue panoramique exceptionnelle sur la mer et la campagne



Extérieurs et prestations:

- * Piscine de 12 m x 5 m
- * Grand terrain de 2 700 m²
- * Construction en pierre de qualité
- * Très belles finitions
- * Cadre paisible sans vis-à-vis
- * Vue mer panoramique

Cette propriété de caractère séduira les amateurs d'authenticité et de nature recherchant une résidence de charme à proximité d'Essaouira,

À noter : cette propriété ne dispose pas de la VNA,

Pour plus d'informations ou pour organiser une visite, n'hésitez pas à nous contacter,

Informations

4 Chambres
4 Salles de bain
Superficie habitable: 380 m²
Surface du lot: 2,700 m²

Caractéristiques

Jardin
Cheminée
Titré
Parking

Douche
Terrasse

Sur Internet

<https://essaouira.immo/short.php?pid=1695>

