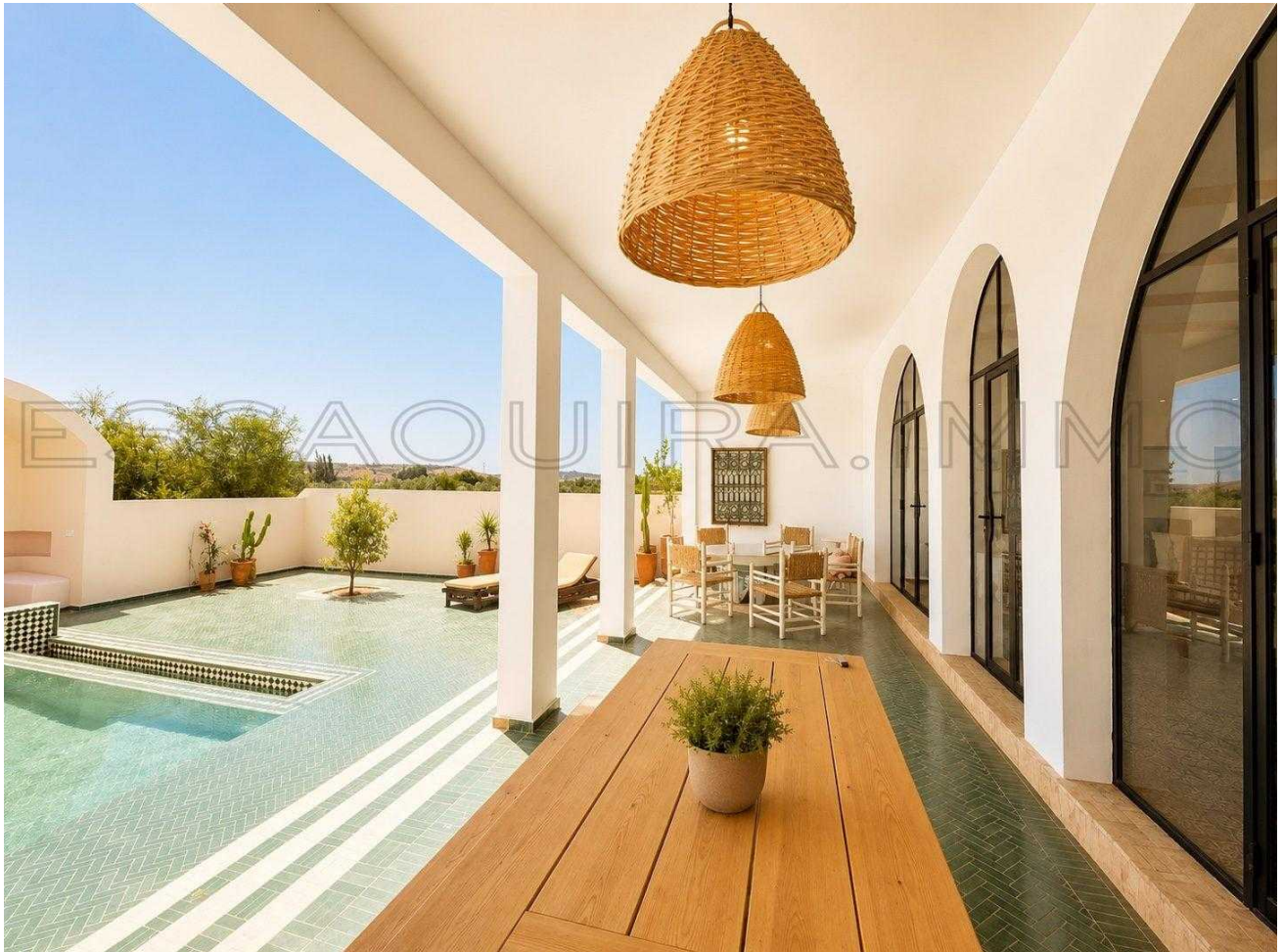




Référence 2605: Superbe moderne Maison au Sein d'un Domaine Paysager Sécurisé

Maison en Location Longue Durée: 15 000dhs /Mois

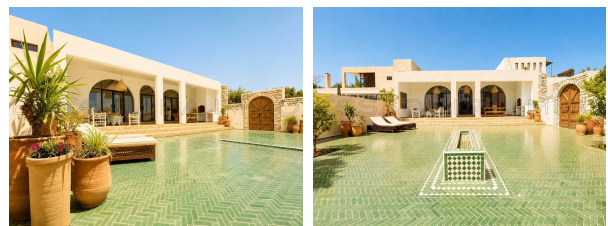


Description

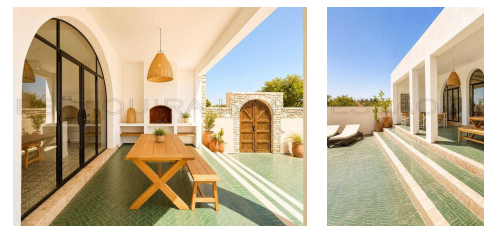
Nichée à quelques minutes d'Essaouira, au cœur d'un prestigieux domaine résidentiel de 20 hectares entièrement paysagé et agrémenté d'oliviers, cette magnifique maison neuve de plain-pied séduit par son architecture élégante, ses prestations de qualité et son environnement naturel exceptionnel.

Construite avec des matériaux nobles et

Photos

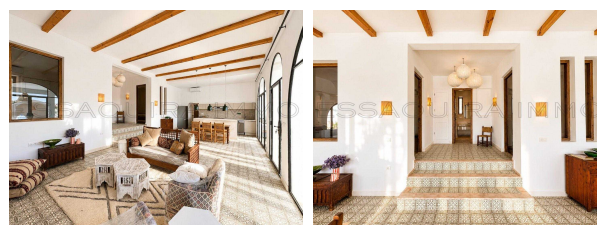
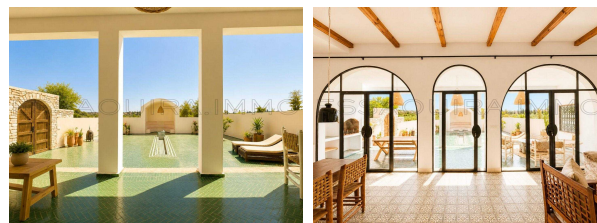


naturels, elle offre un cadre de vie paisible, confortable et raffiné, idéal pour les amateurs de calme et de nature,



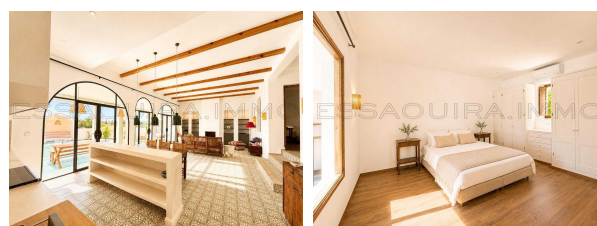
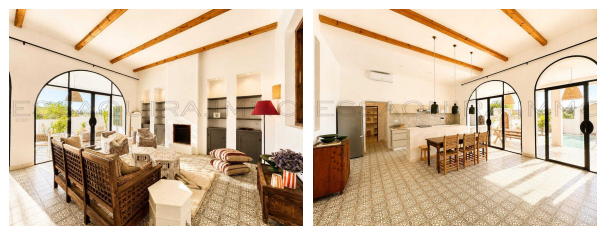
Intérieur:

- * Cuisine moderne entièrement équipée, ouverte sur un vaste séjour lumineux avec espace salle à manger
- * Salon contemporain avec cheminée et climatisation centralisée
- * 2 grandes chambres avec placards intégrés et climatisation centralisée
- * Grande salle de bain moderne
- * Toilettes invités
- * Hall d'entrée accueillant
- * Débarras avec espace buanderie et arrière-cuisine fonctionnelle



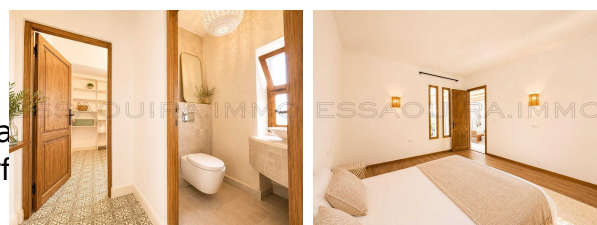
Extérieurs:

- * Parking privatif pouvant accueillir plusieurs véhicules
- * Élégante fontaine centrale entourée d'une vaste terrasse aménagée
- * Espace détente avec transats
- * Salle à manger extérieure
- * Terrasse couverte avec coin repas et barbecue traditionnel
- * Grandes baies vitrées offrant une luminosité naturelle exceptionnelle tout au long de la journée



Prestations & Équipements:

- * Maison entièrement climatisée et chauffée
- * Parquet dans les chambres
- * Carrelage beldi traditionnel dans le salon et les terrasses
- * Portail électrique automatique
- * Domaine sécurisé et parfaitement entretenu
- * Accès à un magnifique parc paysager de 20 hectares
- * Eau de puits gratuite
- * Maison entièrement meublée et décorée avec goût



Location longue durée : 15.000 DHS / mois

- Maison meublée et équipée
- Domaine sécurisé
- Environnement calme et verdoyant
- Disponible immédiatement

Une opportunité rare de profiter d'un cadre de vie privilégié, alliant confort moderne, charme naturel et sérénité, à seulement quelques minutes du centre d'Essaouira

Informations

2 Chambres
2 Salles de bain
Superficie habitable: 120 m²
Surface du lot: 400 m²

Caractéristiques

Jardin
Cheminée
Cuisine Equipée
Gardien
Meublé
Parking
Puits
Douche
Terrasse
Chauffage
Climatisation

Appareils

Machine à laver
Four
Réfrigérateur

Sur Internet

<https://essaouira.immo/short.php?pid=1684>

