



## Référence 2568: Magnifique Villa Meublée Moderne - Luminosité & Intimité

Villa en Location Longue Durée: 20 000dhs /Mois

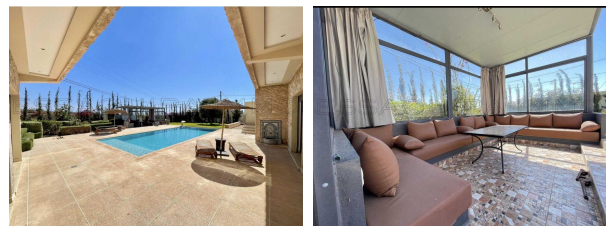


### Description

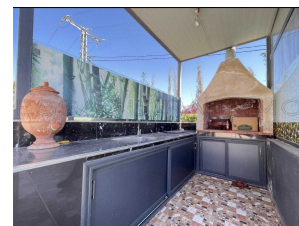
Située à seulement 15 minutes en voiture, via la route rapide à double voie en direction de Marrakech, avec accès facile sans piste, cette superbe villa contemporaine meublée offre un cadre de vie alliant confort, élégance et tranquillité.

Bénéficiant d'une exposition optimale, la villa est baignée de lumière naturelle

### Photos



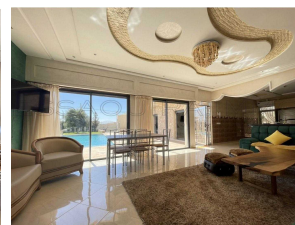
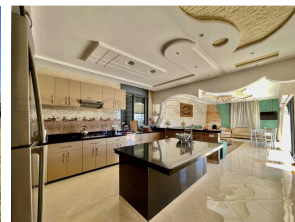
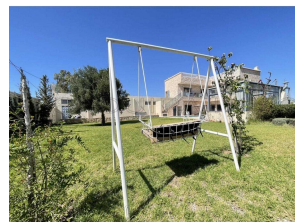
grâce à ses larges baies vitrées coulissantes, créant une parfaite harmonie entre intérieur et extérieur,



Composition du bien:

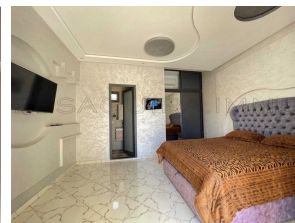
Rez-de-chaussée:

- \* 2 chambres confortables avec placards intégrés, climatisées, chacune avec salle de bain privative
- \* Un salon moderne avec cheminée, équipé d'une TV Smart HD
- \* Une cuisine contemporaine entièrement équipée, ouverte sur un espace séjour avec salle à manger
- \* Grandes baies vitrées donnant directement sur la piscine et la terrasse couverte



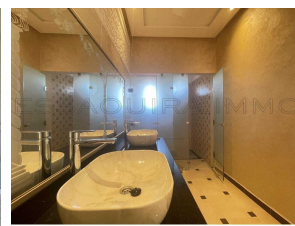
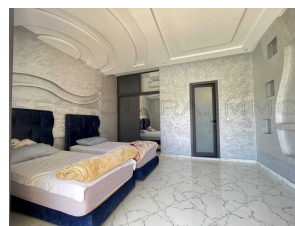
L' Étage:

- \* 2 spacieuses chambres avec placards, climatisation, et salles de bain
- \* Accès direct à une grande terrasse attenante et couverte, offrant une vue dégagée sur la campagne et la piscine

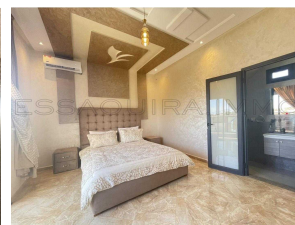
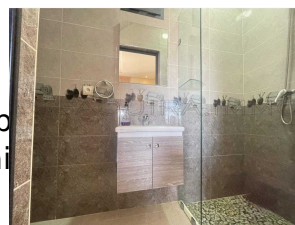


Extérieurs & prestations :

- \* Piscine à débordement 12 x 5 m, avec douche extérieure, transats, parasols et fontaine
- \* Salon extérieur couvert et vitré face à la piscine
- \* Espace barbecue traditionnel
- \* Jardin paysager gazonné et arboré
- \* Aire de jeux pour enfants
- \* Puits + château d'eau
- \* Environnement sans vis-à-vis, garantissant calme et intimité totale



La sous-location est possible avec l'accord du propriétaire entre les deux parties,



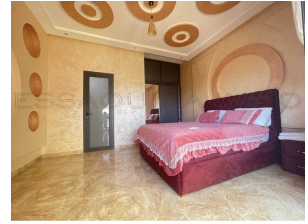
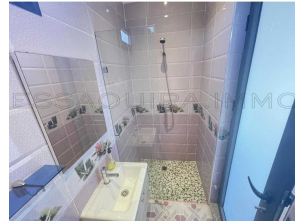
□

- \* Location longue durée (à l'année)
- \* Prix : 20.000 DH / mois - meublée
- \* Disponible immédiatement

---

## Informations

4 Chambres  
4 Salles de bain  
Superficie habitable: 270 m<sup>2</sup>  
Surface du lot: 2,500 m<sup>2</sup>



## Caractéristiques

Piscine  
Balcony  
Cheminée  
Cuisine Equipée  
Meublé  
Parking  
Puits  
Douche  
Terrasse  
Chauffe-eau Solaire  
Climatisation



## Appareils

Cuisinière  
Machine à laver  
TV  
Four  
Réfrigérateur

## Sur Internet

<https://essaouira.immo/short.php?pid=1642>

