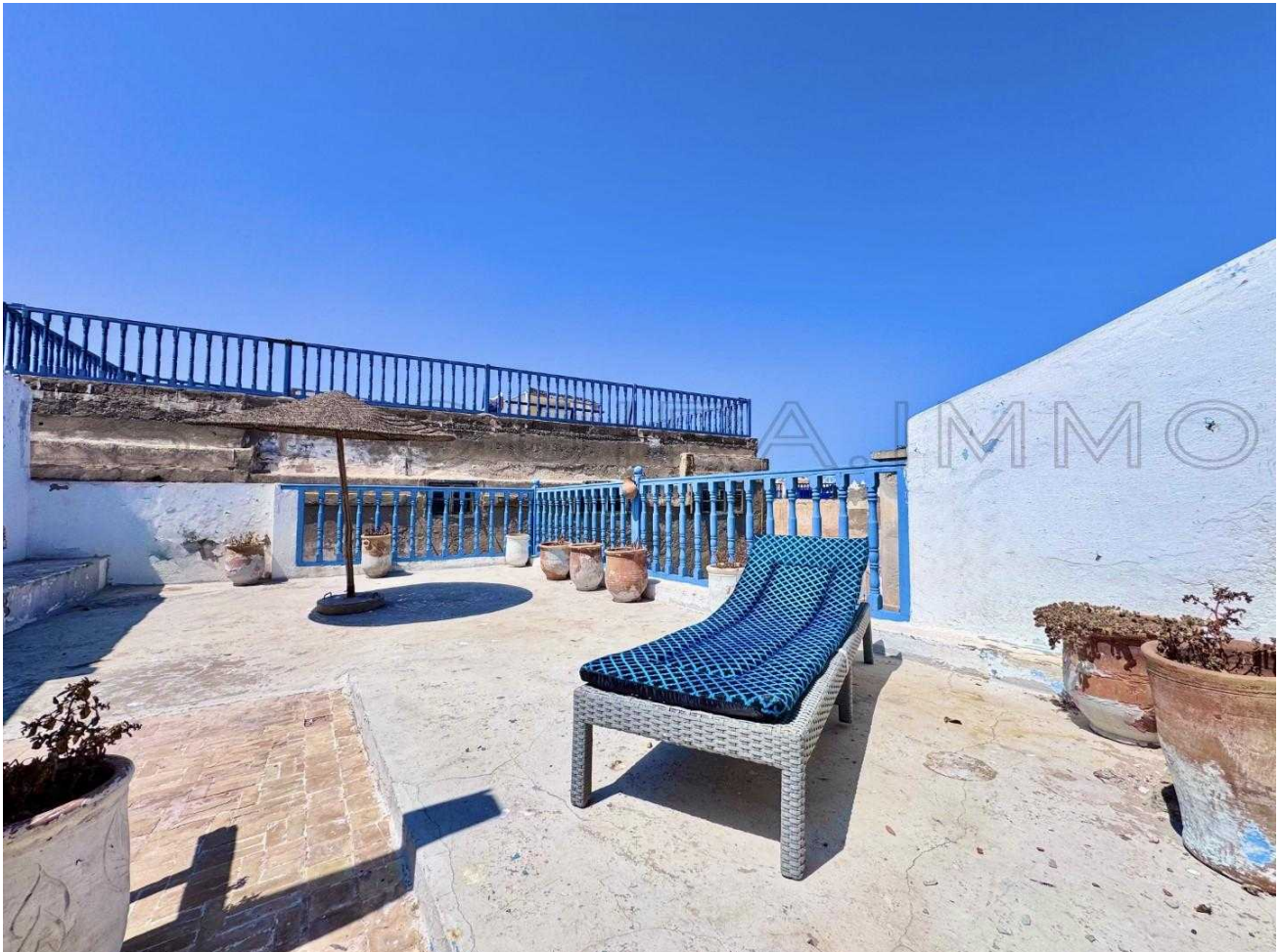




Référence 2567: Appartement de charme avec terrasse privative en Médina

Appartement en Location Longue Durée: 5 000dhs /Mois

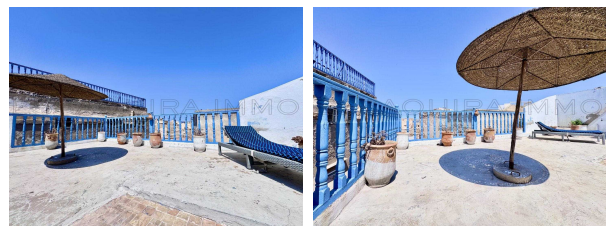


Description

Situé au 1er étage d'un petit immeuble authentique ne comprenant que deux appartements, au cœur de la médina d'Essaouira, ce bien rare bénéficie d'un emplacement privilégié dans une ruelle calme, à proximité immédiate des souks et des commerces.

Cet appartement atypique, entièrement meublé, séduit par son cachet unique et

Photos



l'utilisation de matériaux naturels nobles, offrant une atmosphère chaleureuse et authentique

Composition du bien:

- * 2 chambres confortables avec placards intégrés
- * Un salon convivial avec espace salle à manger
- * Une cuisine fonctionnelle
- * Une salle de bain avec baignoire en tadelakt
- * Un couloir lumineux avec puits de lumière intégrant un espace salle à manger

Terrasse & extérieurs:

L'appartement dispose d'une superbe terrasse privative d'environ 25 m², accessible par un escalier indépendant depuis l'intérieur du logement, idéale pour profiter des moments de détente en toute intimité,

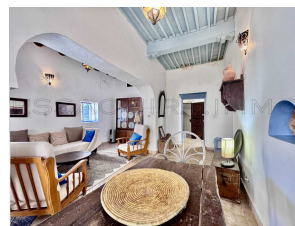
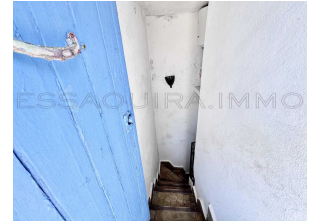
Prestations & charme authentique:

- * Plafonds en bois traditionnel
- * Carrelage beldi au sol
- * Murs en tadelakt dans la salle de bain
- * Mobilier avec table en bois massif
- * Architecture typique mêlant authenticité et confort
- * Location longue durée (minimum 1 an)
- * Loyer mensuel : 5 000 DH
- * Bien loué meublé et prêt à vivre

□

Un bien rare en médina:

souhaitant vivre au cœur de la médina tout en bénéficiant d'un espace extérieur privatif, ce bien constitue une opportunité idéale pour une résidence principale ou un pied-à-terre de charme à



Parfait pour les amateurs d'authenticité

Essaouira



Contactez-nous pour organiser une visite
ou obtenir plus d'informations

Informations

2 Chambres

1 Salles de bain

Superficie habitable: 80 m²

Surface du lot: 0 m²

Caractéristiques

Meublé

Parking

Douche

Terrasse

Sur Internet

<https://essaouira.immo/short.php?pid=1641>

