



---

## Référence 2562: Appartement vue mer - Résidence haut standing avec accès direct à la p

Appartement en Location Longue Durée: 11 000dhs /Mois

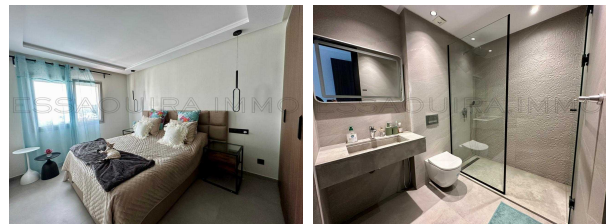
---



### Description

Ce magnifique appartement moderne offrant une vue mer panoramique exceptionnelle, idéalement situé au 3<sup>e</sup> étage d'une résidence sécurisée de standing en bord de mer à Essaouira. Grâce à sa double exposition, ce bien bénéficie d'une luminosité naturelle remarquable tout au long de la journée, dans un environnement calme, sécurisé et privilégié,

### Photos



Accès direct à la plage depuis la résidence : un véritable atout rare pour profiter pleinement du littoral et des couchers de soleil,

□

Composition du bien :

- \* Deux chambres confortables, dont une suite parentale avec salle de bain privative
- \* Une seconde salle de bain indépendante, moderne et parfaitement équipée
- \* Un salon contemporain et lumineux avec TV Smart
- \* Une cuisine ouverte moderne, entièrement équipée
- \* Un espace salle à manger élégant et convivial
- \* Un balcon aménagé, protégé du vent, offrant une vue imprenable sur la mer

□

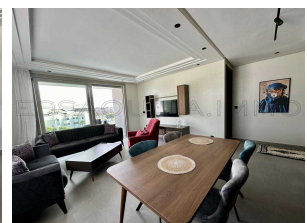
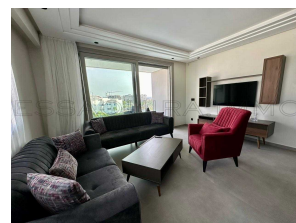
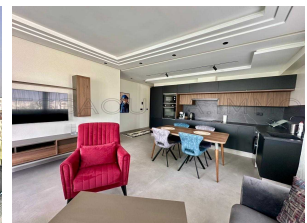
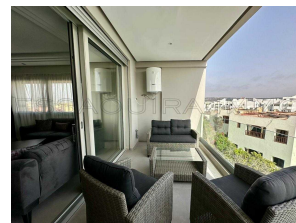
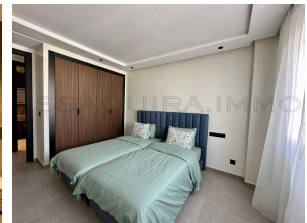
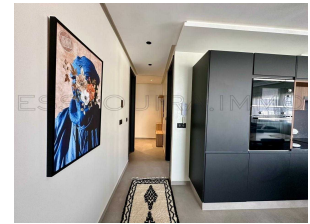
Prestations & Atouts haut de gamme :

- \* Grandes baies vitrées en double vitrage PVC pour un confort thermique et acoustique optimal
- \* Fenêtres équipées de rideaux électriques
- \* Accès direct à la plage depuis la résidence
- \* Parking privatif en sous-sol
- \* Wi-Fi inclus
- \* Frais de syndic inclus
- \* Résidence sécurisée 24h/24 avec ascenseur
- \* Jardin intérieur soigné et accès immédiat à la corniche

□

Conditions de location :

- \* Location longue durée (minimum 1 an)
- \* Loyer : 11 000 DH / mois (meublé et



entièrement équipé)  
\* Disponible à partir du 1er juin



Contact & Visite :

Pour plus d'informations ou organiser une visite, contactez dès maintenant Abdo Immobilier, Nous vous accompagnons avec professionnalisme dans votre projet de location à Essaouira



## Informations

2 Chambres  
2 Salles de bain  
Superficie habitable: 86 m<sup>2</sup>  
Surface du lot: 0 m<sup>2</sup>

## Caractéristiques

Ascenseur  
Jardin  
Balcony  
Sous-sol  
View  
Wifi  
Meublé  
Parking  
Douche  
Terrasse

## Appareils

Cuisinière  
Machine à laver  
TV  
Four  
TV Satellite  
Réfrigérateur

## Sur Internet

<https://essaouira.immo/short.php?pid=1634>

