
Référence 2555: Appartement neuf avec double terrasse privative et vue mer

Appartement en Vente: 80 000€

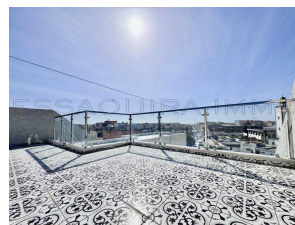


Description

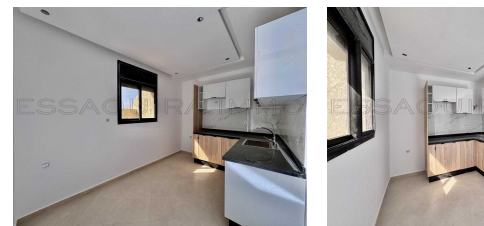
Idéalement situé à proximité immédiate de la Médina d'Essaouira, cet appartement neuf au 3^e étage bénéficie d'un environnement calme et recherché, alliant confort moderne et fort potentiel d'investissement.

Baigné de lumière naturelle, ce bien offre une configuration rare avec deux espaces extérieurs privatifs :

Photos

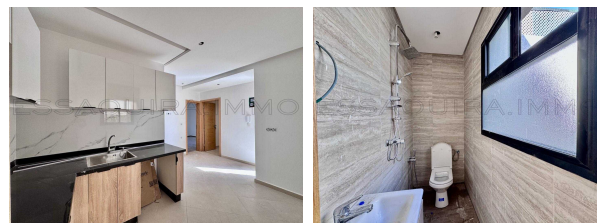


- Une terrasse attenante d'environ 8 m²
- Un superbe solarium vitré de 40 m², accessible par un escalier en béton, offrant une agréable vue dégagée sur la mer



Composition :

- Deux chambres confortables
- Une salle de bain moderne
- Une cuisine fonctionnelle
- Un espace de vie lumineux et bien agencé



Atouts supplémentaires :

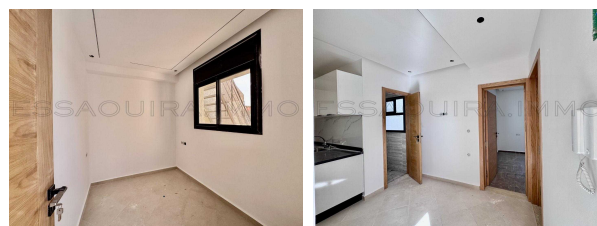
- Immeuble neuf, propre et bien entretenu
- Cage d'escalier moderne avec finitions en inox
- Quartier stratégique, à proximité immédiate de la Médina et des commodités
- Très bonne luminosité tout au long de la journée



Opportunité d'investissement :

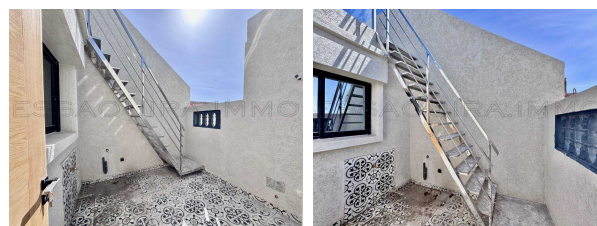
Ce bien représente une excellente opportunité pour :

- Un investissement locatif rentable en longue durée
- Un pied-à-terre idéal à Essaouira, prêt à être occupé immédiatement



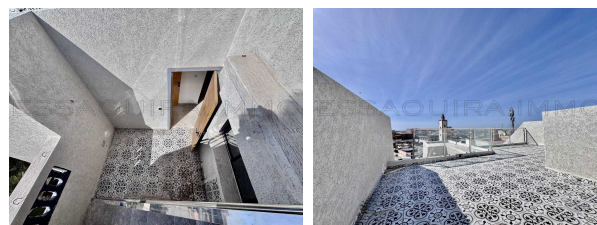
Un bien rare sur le marché, combinant emplacement, luminosité et espaces extérieurs de qualité

Contactez-nous dès maintenant pour plus d'informations ou organiser une visite



Informations

2 Chambres
 1 Salles de bain
 Superficie habitable: 45 m²
 Surface du lot: 0 m²



Caractéristiques

View
Titré
Parking
Douche
Terrasse

Sur Internet

<https://essaouira.immo/short.php?pid=1627>

