



Référence 2532: Appartement Neuf en Rez-de-Chaussée - À 10 min à pied de la plage

Appartement en Vente: 110 000€



Description

Idéalement situé dans un quartier résidentiel neuf et très recherché, à deux pas du Carrefour et à seulement 10 minutes à pied de la plage, ce superbe appartement neuf en rez-de-chaussée offre un cadre de vie moderne, lumineux et parfaitement fonctionnel.

Implanté dans un immeuble récent de standing, il bénéficie d'une exposition

Photos



plein sud, assurant une luminosité naturelle optimale tout au long de la journée

Agencement intelligent & confort quotidien:

- Deux chambres ensoleillées, confortables, avec placards intégrés
- Salon lumineux et agréable à vivre, idéal pour recevoir
- Espace de vie dès l'entrée, fluide et accueillant
- Cuisine ouverte moderne, parfaitement fonctionnelle
- Salle de bain contemporaine, avec finitions soignées

Chaque espace a été pensé pour offrir un équilibre parfait entre esthétique, confort et praticité

Équipements & Atouts:

- Interphone avec caméra intelligente (smart caméra)
- Accès facile de plain-pied
- Finitions modernes & matériaux de qualité
- Grande terrasse commune au dernier étage
- Vue dégagée sur la forêt
- Aperçu mer

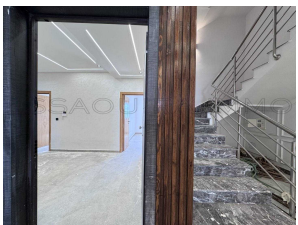
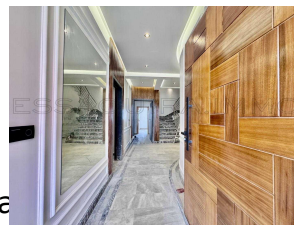
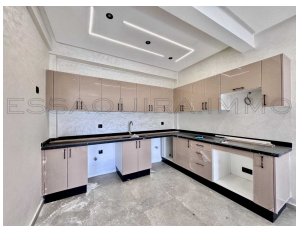
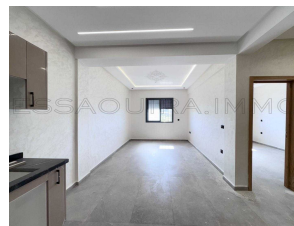
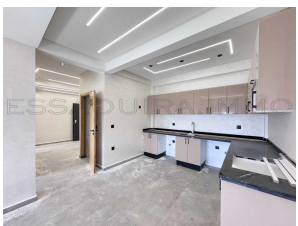
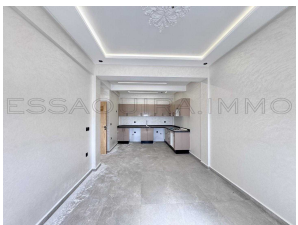
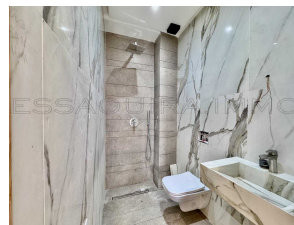
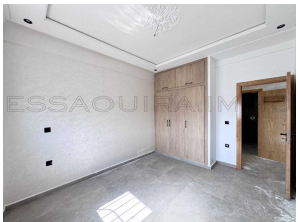
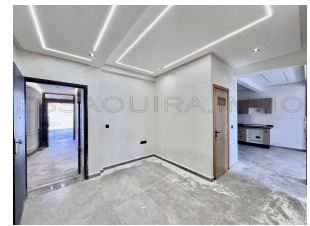
Un véritable atout pour profiter des couchers de soleil et du climat agréable d'Essaouira

Idéal pour:

- Investissement locatif rentable (forte demande dans le secteur)
- Pied-à-terre à Essaouira pour les investisseurs
- Résidence principale confortable et sécurisée

Emplacement stratégique:

Ce bien combine parfaitement tranquillité



résidentielle et proximité immédiate des commodités (commerces, axes principaux, plage)

Un appartement clé en main, prêt à vivre ou à louer, dans un secteur en pleine valorisation

Contactez-nous dès aujourd'hui pour plus d'informations ou pour organiser une visite

Informations

2 Chambres

1 Salles de bain

Superficie habitable: 71 m²

Surface du lot: 0 m²

Caractéristiques

Titré

Parking

Douche

Terrasse

Sur Internet

<https://essaouira.immo/short.php?pid=1603>

