



Référence 2530: Appartement Neuf Haut Standing - 136 m² - À 5 min de la plage

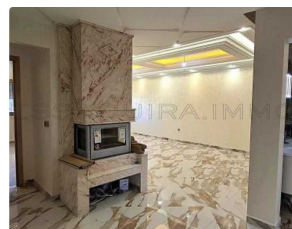
Appartement en Vente: 217 000€



Description

Situé dans une résidence sécurisée haut de gamme, cet appartement neuf de 136 m², au 1er étage d'un immeuble intimiste de seulement 5 logements, offre un cadre de vie exceptionnel. Traversant Sud/Nord, il bénéficie d'une luminosité optimale du matin au soir, dans un environnement calme et résidentiel à deux pas de la plage

Photos



Un intérieur moderne, élégant et parfaitement agencé:

- Entrée raffinée avec fontaine murale décorative et cheminée encastrée
- Petit salon côté Nord avec balcon
- Cuisine fermée entièrement équipée Bosch, avec coin buanderie séparé
- WC invités avec système VMC
- Vaste salon principal lumineux orienté Sud
- Espace nuit composé de :
 - 2 chambres partageant une salle de bain moderne avec WC
 - 1 chambre avec balcon
- Suite parentale avec dressing, salle de bain privative et WC

Prestations Premium & Finitions Haut de Gamme:

- Volets roulants électriques
- Baies vitrées coulissantes double vitrage
- Éclairage intégré halogène
- Salles de bain en marbre de Carrare
- WC suspendus
- Placards en bardage bois avec ouverture LED
- Cuisine équipée Bosch (électroménager complet)
- Ascenseur & accès PMR
- Interphone avec ouverture à distance
- Porte blindée multipoints
- Caméras de surveillance dans les parties communes
- Stationnement facile devant la résidence

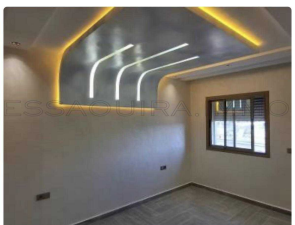
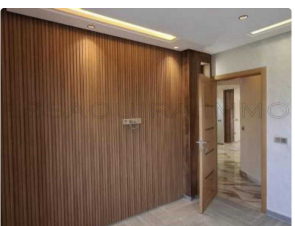
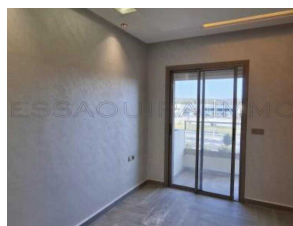
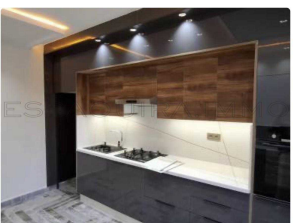
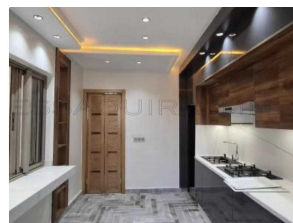
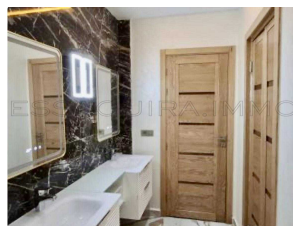
Un emplacement recherché à Essaouira:

- À 5 minutes à pied de la plage
- À 2 minutes de Carrefour, commerces, restaurants et toutes commodités
- Secteur sécurisé, calme et très prisé

Contactez nous dès aujourd'hui pour la visite

Informations

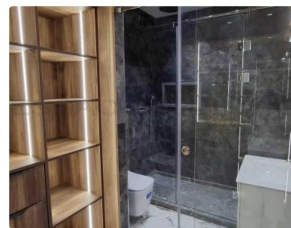
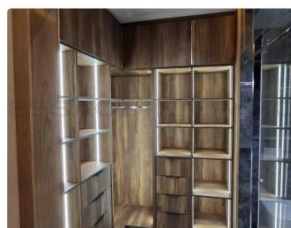
3 Chambres



2 Salles de bain
Superficie habitable: 136 m²
Surface du lot: 0 m²

Caractéristiques

Balcony
Cheminée
Cuisine Equipée
Titre
Parking
Douche
Terrasse



Sur Internet

<https://essaouira.immo/short.php?pid=1601>

