



Référence 2524: Appartement Neuf avec Patio - à 10 min de la Plage

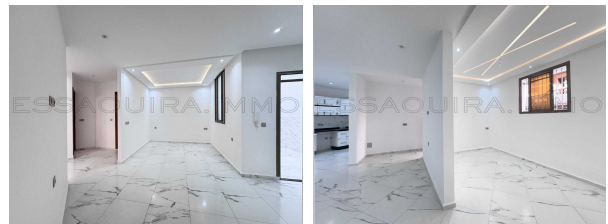
Appartement en Vente: 94 000€



Description

Situé dans le quartier recherché et résidentiel d'Azlef, à seulement 10 minutes à pied de la plage, cet appartement neuf au rez-de-chaussée offre un cadre de vie alliant confort, modernité et praticité. Avec une superficie d'environ 76 m², il se distingue par sa belle distribution, ses finitions contemporaines et son patio intérieur, un véritable puits de lumière très rare en rez-

Photos



de-chaussée

Un espace de vie agréable et lumineux:

Dès l'entrée, vous découvrez un salon chaleureux, ouvert sur un coin salle à manger et une cuisine américaine moderne, formant un espace de vie fluide et harmonieux

Le patio central apporte une luminosité naturelle exceptionnelle, crée une ambiance apaisante et permet une ventilation idéale tout au long de l'année

Une chambre confortable + salle d'eau moderne

L'espace nuit comprend :

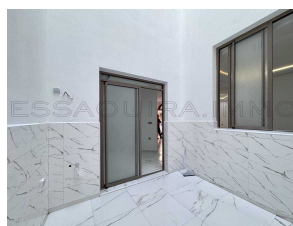
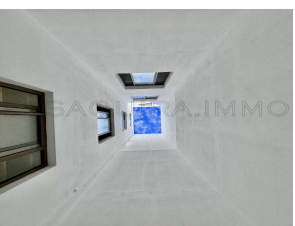
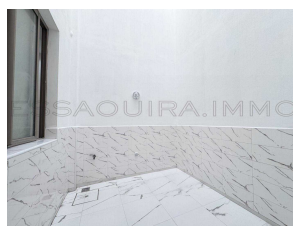
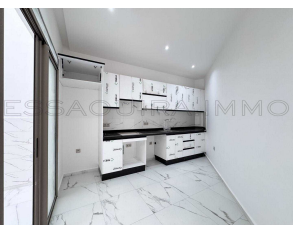
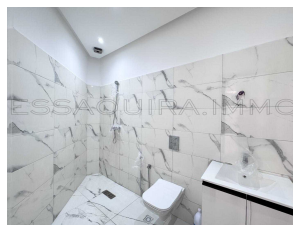
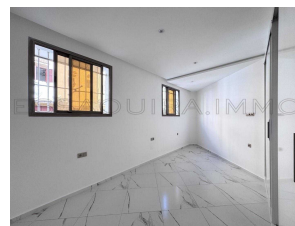
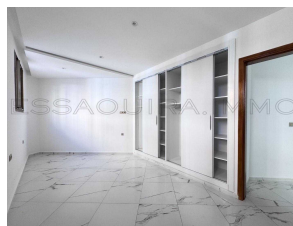
- Une chambre spacieuse avec placard intégré
- Une salle de douche contemporaine avec toilettes
- Un ensemble conçu pour offrir confort, fonctionnalité et finitions soignées

Atouts supplémentaires:

- Patio intérieur privatif, rare et très recherché
- Appartement neuf, livré non meublé
- Idéal pour résidence principale ou investissement locatif

Un excellent choix pour habiter ou investir:

Cet appartement représente une opportunité rare à Azlef, grâce à son emplacement, sa conception moderne et son patio apportant charme et valeur ajoutée. Un bien parfait pour ceux qui recherchent la tranquillité, la proximité de la plage et un cadre de vie agréable, ou pour un projet d'investissement rentable à Essaouira



Informations

1 Chambres
1 Salles de bain
Superficie habitable: 76 m²
Surface du lot: 0 m²

Caractéristiques

Patio
Titré
Parking
Douche
Terrasse

Sur Internet

<https://essaouira.immo/short.php?pid=1595>

