



Référence 2506: Appartement lumineux avec terrasse privative

Appartement en Location Longue Durée: 3 500dhs /Mois

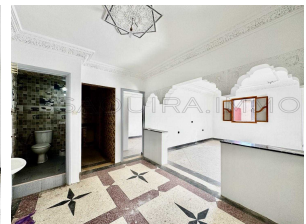
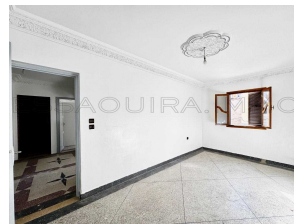


Description

Situé dans un secteur résidentiel recherché du lotissement 5, cet appartement lumineux bénéficie d'un excellent ensoleillement tout au long de la journée.

Il se trouve au 1er étage d'un immeuble calme et bien entretenu, avec une grande terrasse privative au 3^e étage, idéale pour profiter du soleil en toute

Photos



tranquillité

À proximité immédiate de toutes les commodités : cafés, snackings, restaurants, boulangeries et commerces, offrant un cadre de vie pratique et agréable au quotidien

Composition :

- Un salon lumineux et confortable
- Un séjour convivial
- Deux Grandes chambres, dont une avec placard intégré
- Une cuisine fonctionnelle
- Une salle de bain

Atout majeur :

- Grande terrasse privative, ensoleillée, située au dernier étage
- Stationnement facile devant l'immeuble

Location à l'année (minimum) : 3 500 DHS / mois - Non meublé

Idéal pour un séjour longue durée, calme et confortable

Disponible immédiatement

Informations

2 Chambres

1 Salles de bain

Superficie habitable: 85 m²

Surface du lot: 0 m²

Caractéristiques

Parking

Douche

Terrasse

Sur Internet

<https://essaouira.immo/short.php?pid=1577>

