



## Référence 2494: Villa de charme - idéale pour la sous-location (fort potentiel Airbnb)

Villa en Location Longue Durée: 17 000dhs /Mois



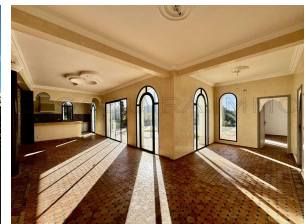
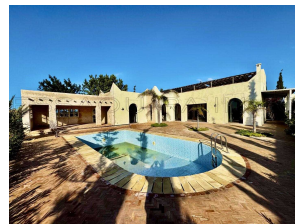
### Description

Située dans le secteur très recherché de Douar Laarab, à seulement 5 minutes du centre-ville et aux portes d'Essaouira, cette villa de caractère allie authenticité, confort et excellent rendement locatif.

La villa se compose de :

- 3 chambres, chacune avec salle de bain privative et placards intégrés
- Toilettes invités

### Photos



- Salon chaleureux avec cheminée, offrant une ambiance conviviale
- Cuisine américaine entièrement fonctionnelle avec arrière-cuisine

Espaces extérieurs & prestations:

- Piscine de 10 × 5 m
- Salon pergola en pierre face à la piscine
- Jardin arboré et gazonné, soigneusement entretenu
- Château d'eau, assurant autonomie et confort
- Cave offrant un espace atelier et local technique
- Portail électrique automatique avec télécommande
- Maison de gardien d'environ 25 m<sup>2</sup> comprenant chambre, dressing et salle de bain
- Grande terrasse sur le toit avec pergola en bois, espace détente à l'abri
- Parking privatif couvert

Caractéristiques techniques & finitions:

Finitions traditionnelles et naturelles : bejmat au sol, murs en tadelakt, façade en pierre

Exposition plein sud, très lumineuse

Accès facile par une piste goudronnée de 50 m seulement

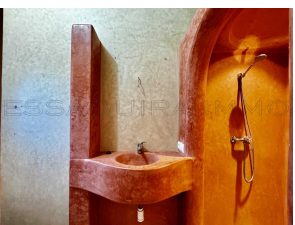
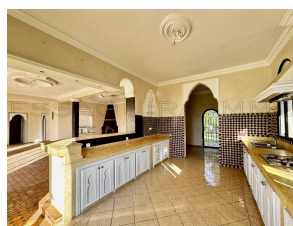
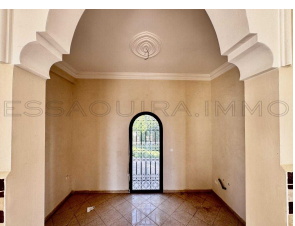
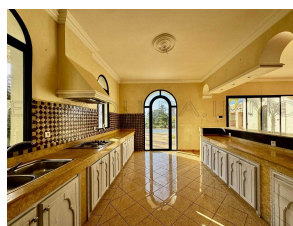
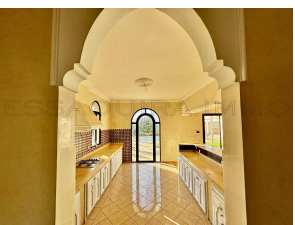
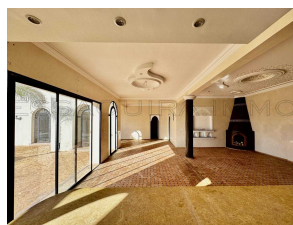
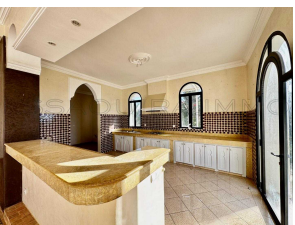
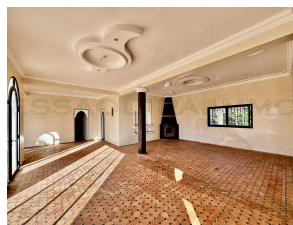
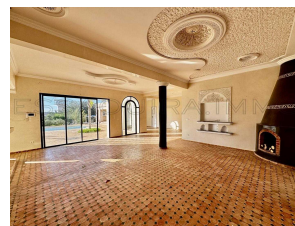
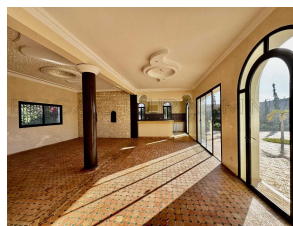
Atout investissement:

Cette propriété est idéale pour la sous-location touristique (Airbnb) grâce à son emplacement stratégique, ses prestations complètes et son fort potentiel de rentabilité

Location annuelle : 17 000

non meublée

Un bien rare sur le marché, parfait pour investisseurs ou professionnels de la location saisonnière souhaitant sécuriser un produit à fort rendement à Essaouira





## Informations

4 Chambres

4 Salles de bain

Superficie habitable: 200 m<sup>2</sup>

Surface du lot: 2,000 m<sup>2</sup>

## Caractéristiques

Piscine

Jardin

Cheminée

Parking

Puits

Douche

Terrasse

## Sur Internet

<https://essaouira.immo/short.php?pid=1564>

