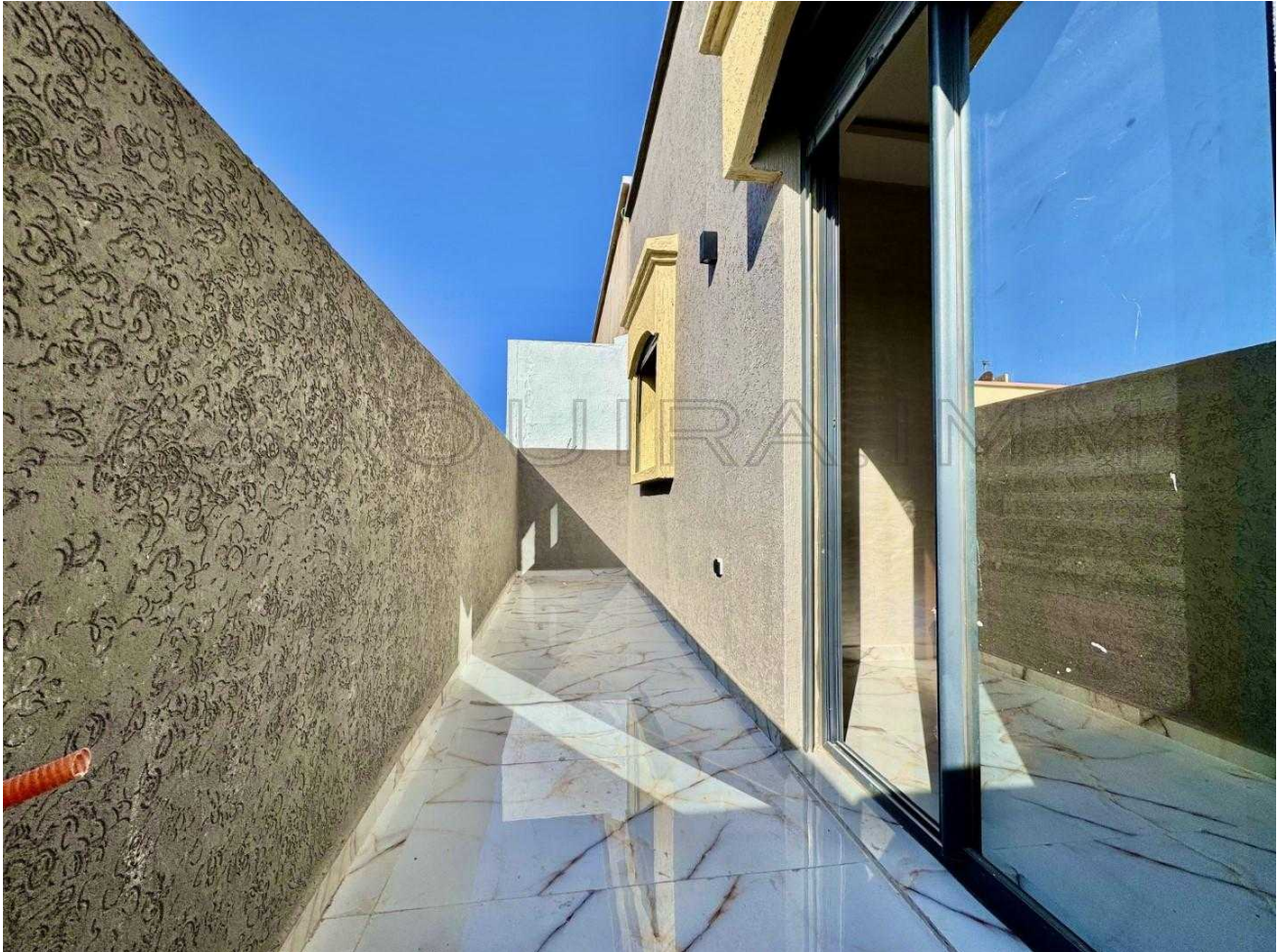




## Référence 2433: Appartement neuf avec terrasse privative - Plain-Pied

Appartement en Vente: 96 000€



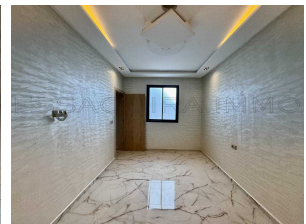
### Description

Situé au 2<sup>e</sup> étage d'un immeuble récent à seulement quelques pas du centre Carrefour, cet appartement séduit par sa belle finition moderne et son emplacement stratégique alliant confort et praticité.

Détails du bien:

- Superficie : 80 m<sup>2</sup> habitable
- Composition :

### Photos



- 2 chambres lumineuses
- 1 salle de bain moderne
- WC séparés
- 1 salon convivial
- Cuisine en cours d'aménagement

Extérieur :

Terrasse privative de 10 m<sup>2</sup>, accessible directement depuis l'appartement

Atouts:

- Immeuble neuf avec prestations soignées
- Proximité immédiate du centre Carrefour et des commodités
- Idéal pour un couple, une petite famille ou un investissement locatif

## Informations

2 Chambres

1 Salles de bain

Superficie habitable: 80 m<sup>2</sup>

Surface du lot: 0 m<sup>2</sup>

## Caractéristiques

Titré

Parking

Douche

Terrasse

## Sur Internet

<https://essaouira.immo/short.php?pid=1501>

