

## Référence 2315: Appartement neuf en Rez de chaussée

Appartement en Location Longue Durée: 450€ /Mois

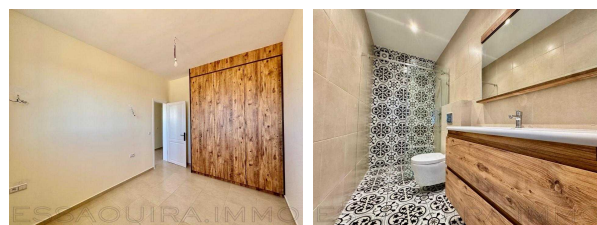


### Description

Appartement neuf en Rez de chaussée, allie authenticité et confort moderne. situé dans le quartier calme et recherché , À quelques pas du Carrefour et de nombreux commerces. idéal pour ceux recherchant un cadre de vie agréable et accessible de plain pied,

Il comprend : Une superbe cuisine équipée dispose : une machine à laver , Lave vaisselle, Réfrigérateur, un four

### Photos



électrique, plaque de cuisson électrique, ballon de chaude électrique de 80L

Un lumineux salon, Une chambre avec placard, une salle de bain moderne  
- Huisseries en double vitrage  
- Vous profitez également d'une grande terrasse commune sur le toit offre une vue sur la mer  
- Dans un immeuble de bonne facture calme et neuf



LOCATION A L'ANNÉE: 5000dh/mois -  
Non meublé

## Informations

1 Chambres  
1 Salles de bain  
Superficie habitable: 60 m<sup>2</sup>

## Caractéristiques

Cuisine Equipée  
Parking  
Douche  
Terrasse

## Appareils

Cuisinière  
Machine à laver  
Four  
Lave vaisselle  
Réfrigérateur

## Sur Internet

<https://essaouira.immo/short.php?pid=1381>

