



Référence 2235: Appartement meublé avec véranda couverte - Charges incluses

Appartement en Location Longue Durée: 4 500dhs /Mois



Description

À quelques minutes de la plage, cet appartement de charme offre un cadre de vie confortable, moderne et pratique, au cœur d'un quartier très recherché, à proximité immédiate des commerces, restaurants et toutes commodités.

Situé au 3^e étage d'un immeuble calme, propre et bien entretenu, l'appartement a été entièrement rénové et décoré avec

Photos



goût,

Il se compose de :

- Une entrée accueillante
- Une véranda couverte aménagée, offrant une vue panoramique sur la forêt, idéale pour un espace repas ou un coin détente
- Une cuisine élégante et bien équipée
- Une salle à manger conviviale
- Une chambre avec placard
- Une salle de bain
- Un coin bureau, parfait pour le télétravail

Équipements :

- Chauffe-eau solaire 200 L
- Machine à laver & réfrigérateur
- Barbecue
- Hamac confortable
- Wifi inclus

Avantages :

- Sans vis-à-vis, vue dégagée sur la forêt
- Charges comprises : Eau + Électricité + Wifi
- Appartement meublé, prêt à vivre

Location à l'année : 4 500 DH / mois

Disponible à partir du 1er mars

Informations

1 Chambres

1 Salles de bain

Superficie habitable: 65 m²

Surface du lot: 0 m²

Caractéristiques

Wifi

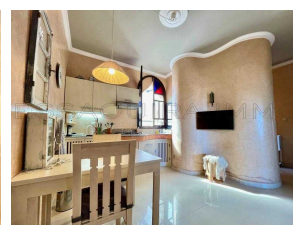
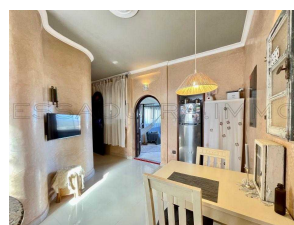
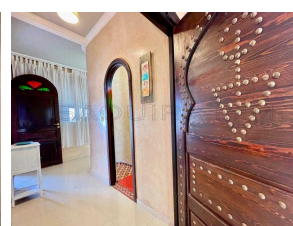
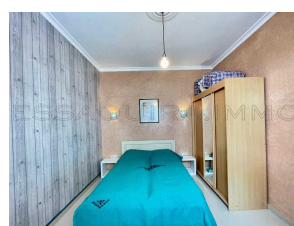
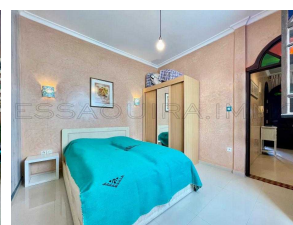
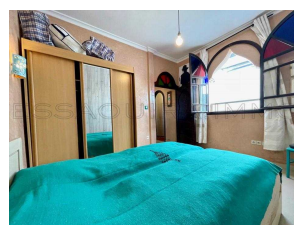
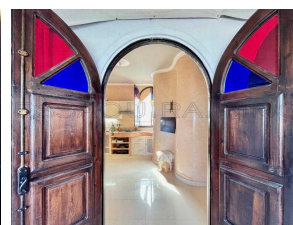
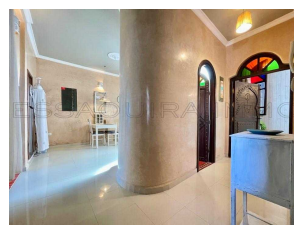
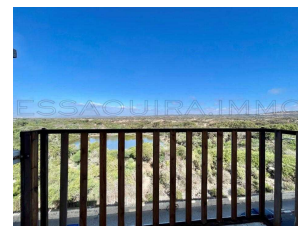
Meublé

Parking

Douche

Terrasse

Chauffe-eau Solaire



Appareils

Cuisinière
Machine à laver
TV
Four
TV Satellite
Réfrigérateur

Sur Internet

<https://essaouira.immo/short.php?pid=1296>

