
Référence 2206: Charmante villa traditionnelle

Villa en Location Longue Durée: 1 200€ Par Mois



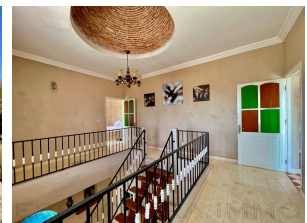
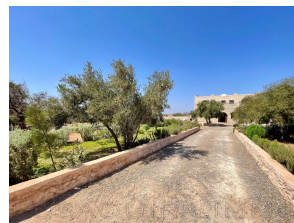
Description

Nichée au cœur d'un écrin de verdure de 2500 m², située à 17km d'Essaouira sur la route de Marrakech, cette villa traditionnelle de 300 m² habitables est entièrement construite en pierre de pays.

Édifiée en R+1 elle est articulée comme suit :

Au rez-de-chaussée : Une entrée sous porche dessert un hall avec WC invités et un vestibule

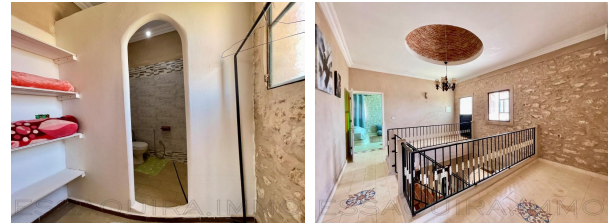
Photos



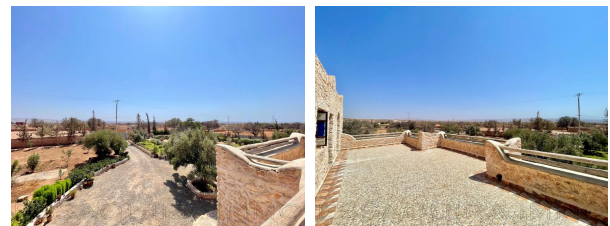
Une vaste pièce de vie composée d'un coin salon avec poêle, une salle à manger et un grand salon avec cheminée et TV,



Une cuisine équipée ouverte sur le séjour , une chambre spacieuse avec sa salle de bain attenante,

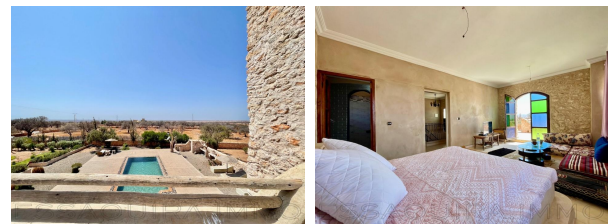


A l'étage : Un patio, 2 spacieuses chambres avec leurs salles de bains en tadelakts donnent sur terrasses attenantes



Côtés extérieurs :

- Une piscine à débordement de 9x4
- Jardin arboré et fleuri
- Une terrasse sur le toit offre une vue panoramique
- Une pergola face à la piscine
- Puits
- Plafonds traditionnels en bois
- Huisseries en fer
- Parking
- Cuisine d'été
- WC et douce
- Transats en béton



Accès Facile Sans piste (la route goudronnée jusqu'à la maison)

LOCATION A L'ANNÉE MEUBLÉE :
12.500DH PAR MOIS



Informations

3 Chambres
3 Salles de bain
Superficie habitable: 300 m²
Surface du lot: 2,500 m²



Caractéristiques

Jardin
Cheminée
Cuisine Equipée
Meublé
Parking/Stationnement
Puits



Douche
Terrasse

Sur Internet

<https://essaouira.immo/short.php?pid=1267>

