



---

## Référence 2161: Riad d'Exception - Vue Panoramique sur l'Océan (180°)

Villa en Location Longue Durée: 25 000dhs /Mois

---

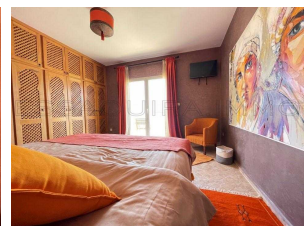
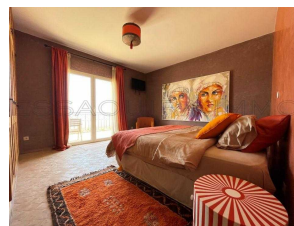


### **Description**

Surplombant directement la plage, ce riad de caractère offre une vue spectaculaire et dégagée à 180 degrés sur l'océan Atlantique, dans un environnement naturel, sauvage et préservé.

Situé à 25 minutes d'Essaouira, sur la route côtière de Safi, ce bien rare bénéficie d'un emplacement privilégié,

### **Photos**



alliant calme absolu, nature et panorama marin exceptionnel

Un cadre unique & des volumes généreux

Implantée sur un vaste terrain arboré de 9 000 m<sup>2</sup>, la propriété domine la côte et développe une surface habitable d'environ 460 m<sup>2</sup>

L'architecture marie avec élégance le style marocain traditionnel et des prestations modernes de standing, organisée sur deux niveaux autour d'un patio central, pensé pour protéger des vents et offrir un confort optimal toute l'année

#### Composition du bien

Rez-de-chaussée :

- Deux salons : salon marocain et salon moderne avec TV
- Toilettes invités
- Une chambre avec salle de bain privative
- Cuisine entièrement équipée, fonctionnelle et lumineuse

À l'étage :

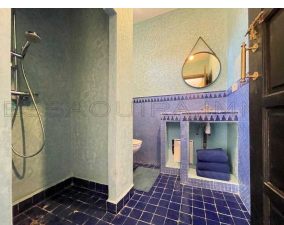
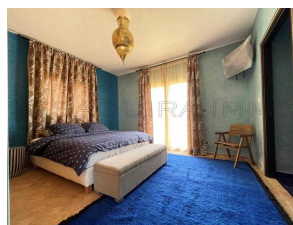
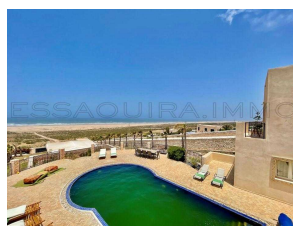
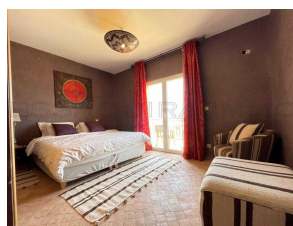
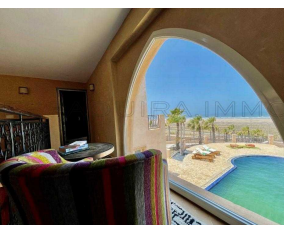
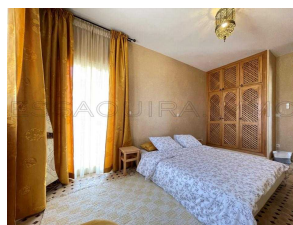
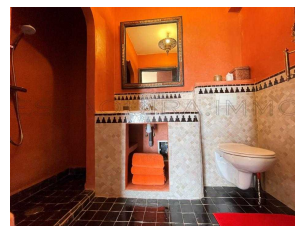
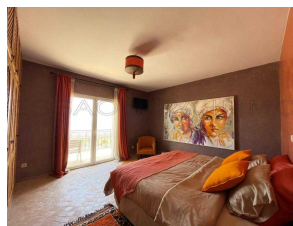
- Quatre chambres spacieuses, chacune avec salle de bain privative
- Accès direct aux terrasses panoramiques avec vue mer imprenable

Équipements & prestations:

- Connexion Wi-Fi
- Smart TV dans chaque pièce
- Climatisation dans toutes les pièces
- Espaces extérieurs aménagés :
  - Transats
- Salle à manger extérieure
- Pergola avec salon face à l'océan

Extérieurs d'exception:

- Piscine en surplomb de l'océan
- Jardin arboré en restanques descendant jusqu'à la plage





- Maison de gardien
- Accès direct à un cadre naturel rare et préservé



Location longue durée (à l'année):  
25 000 MAD / mois  
Meublé & entièrement équipé



Un bien d'exception, idéal pour une résidence principale haut de gamme ou une vie au calme face à l'océan, à proximité d'Essaouira

Produit rare sur le marché – vue mer dominante, volumes, intimité et standing

## Informations

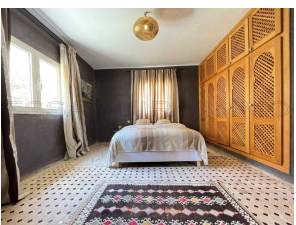
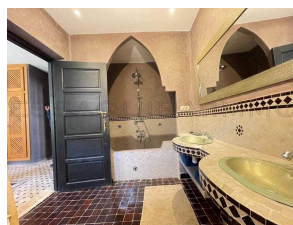
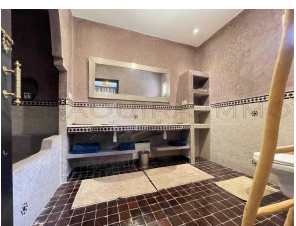
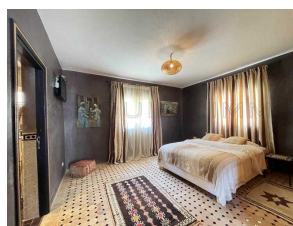
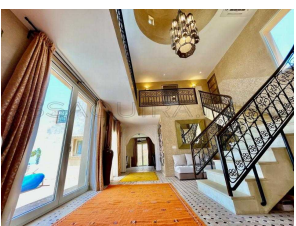
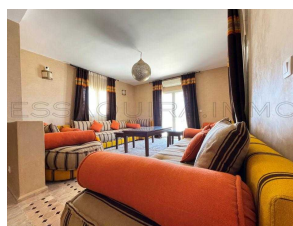
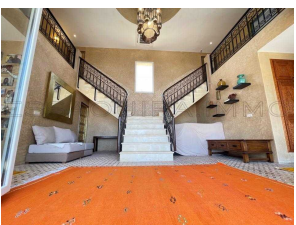
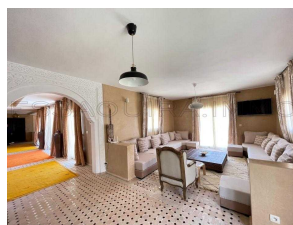
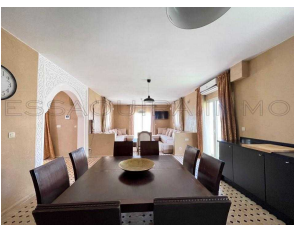
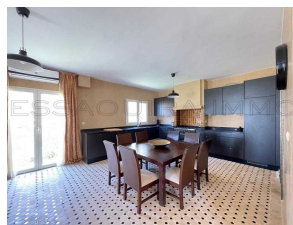
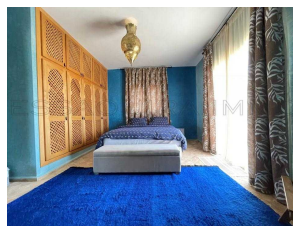
5 Chambres  
5 Salles de bain  
Superficie habitable: 460 m<sup>2</sup>  
Surface du lot: 9,000 m<sup>2</sup>

## Caractéristiques

Jardin  
Balcony  
View  
Cheminée  
Haut plafond  
Wifi  
Cuisine Equipée  
Gardien  
Meublé  
Parking  
Puits  
Douche  
Terrasse

## Appareils

Machine à laver  
TV  
Four  
Réfrigérateur



## Sur Internet

<https://essaouira.immo/short.php?pid=1220>

