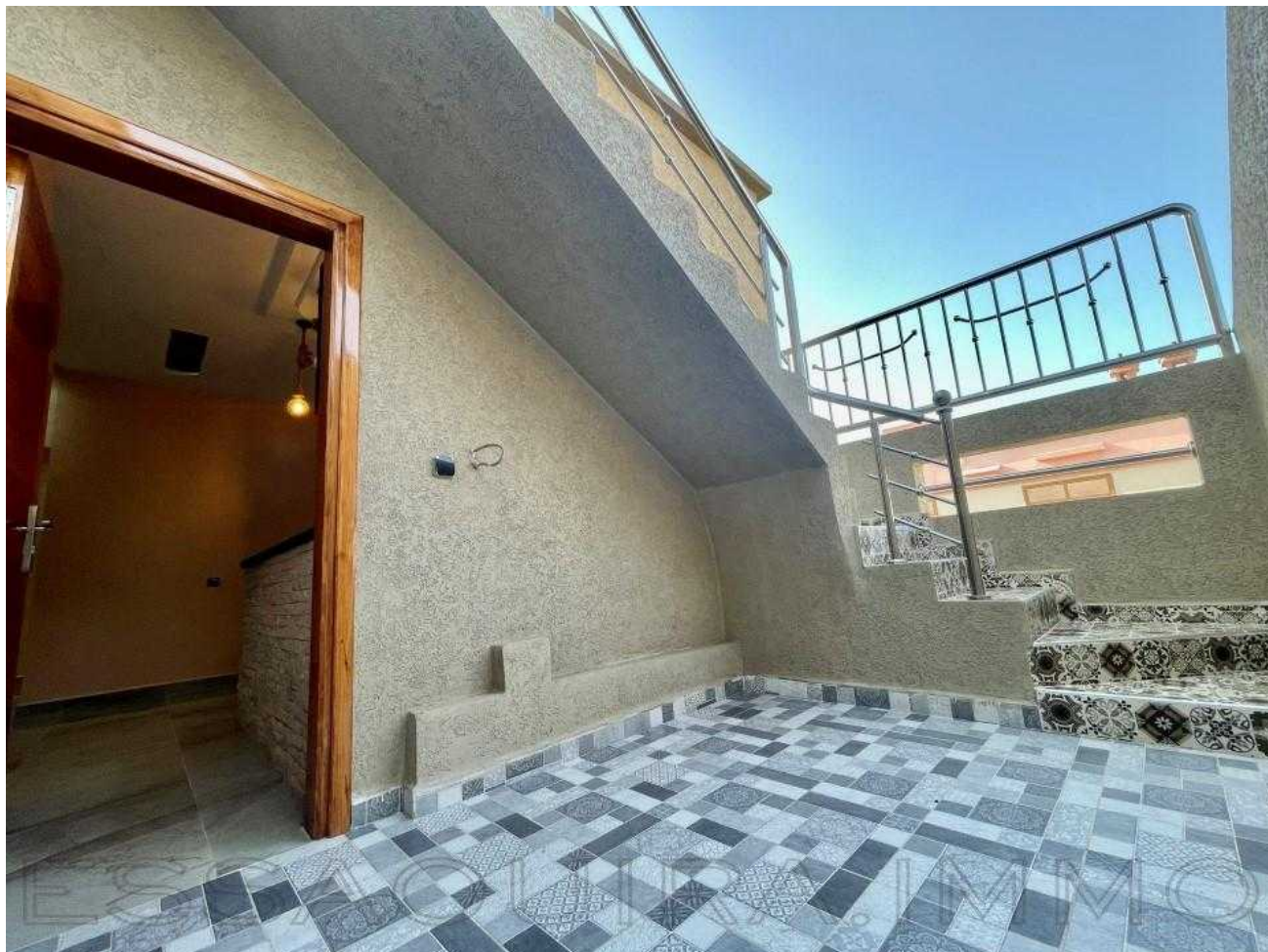


Référence 2000: Appartement neuf en terrasse

Appartement en Vente: 117 000€

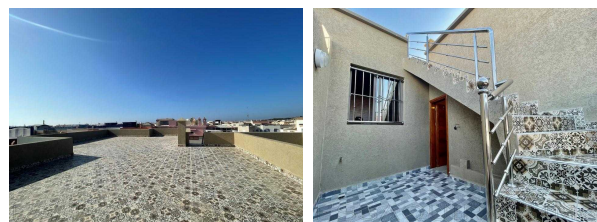


Description

D'une résidence propre et neuve se trouve cet Magnifique appartement avec beaucoup de charme d'une superficie de 68m², Situé au quartier résidentiel à seulement 15 mn à pied de la plage et 2 mins de carrefour dans un immeuble récent sur 3 niveaux, cet appartement est situé au dernier étage.

Disposée d'une cuisine ouverte, une jolie salle de bain et 2 chambres, un salon donnant sur le séjour

Photos



Accès à une terrasse attenante d'environ 13m²

Un escalier en béton accède au solarium d'une surface de 68 m²

-Etat neuf

-Couleurs dominantes très claires des sols et murs

-Huisseries en aluminium

Prix de vente : 117 000€

Informations

2 Chambres

1 Salles de bain

Surface du lot: 68 m²

Sur Internet

<https://essaouira.immo/short.php?pid=1055>

