

## Référence 2245: Splendide villa de plain-pied

Villa en Location Longue Durée: 1 550€ /Mois

---

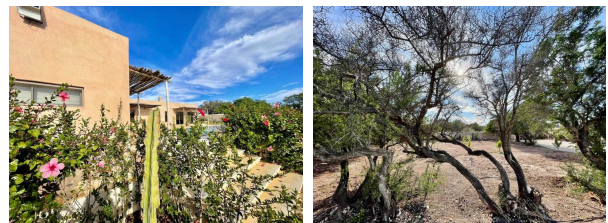


### **Description**

Située à 20mins en voiture d'Essaouira, Cette villa authentique, nichée au cœur d'un paysage naturel, est un véritable havre de paix, Construite avec des matériaux bruts et naturels, elle allie harmonieusement tradition et modernité.

À l'intérieur, chaque détail a été pensé pour préserver l'authenticité des lieux: Une cuisine entièrement équipée s'ouvre sur le salon avec TV smart et l'espace

### **Photos**



salle à manger ,  
Le salon plus cosy en continuité de la pièce de vie invite à la détente offre une belle cheminée,  
3 belles chambres avec leur salles de bain et placards intégré en tadelakt,  
vous profitez également d'une autre salle de bain indépendante, Un grand couloir lumineux ,

Les grandes baies vitrées, laissent pénétrer la lumière naturelle et offrent une vue imprenable sur le jardin luxuriant qui entoure la maison pas de vis à vis,

À l'extérieur :

- Goutte à goutte et arrosage automatique dans le jardin
- Puits et réservoir d'eau
- Chauffe eau solaire de 200L
- Une vaste Piscine de 12x4.5m ( transats & salle à manger & hamac,,,, )
- Energie panneau solaire qui alimenter la piscine et pompes
- Parking pour 3 places
- Portail à gâche électrique
- Climatisations de la maison principale
- Barbecue traditionnel

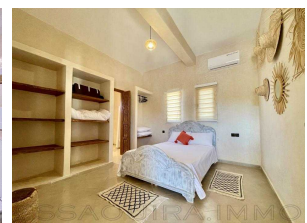
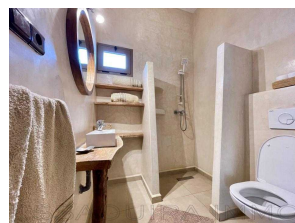
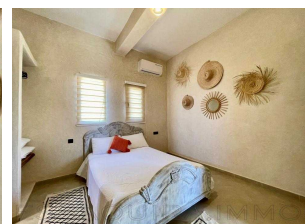
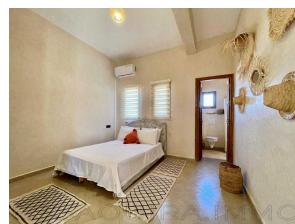
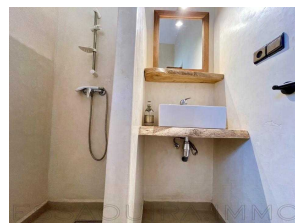
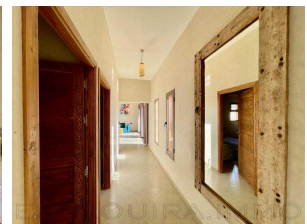
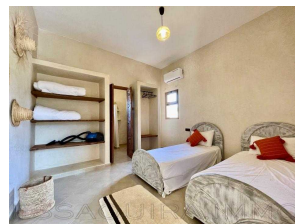
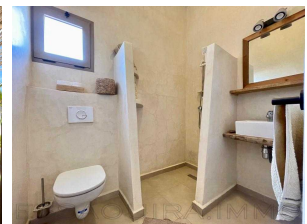
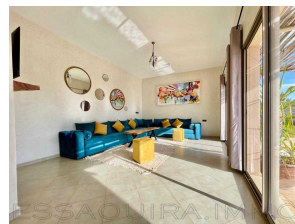
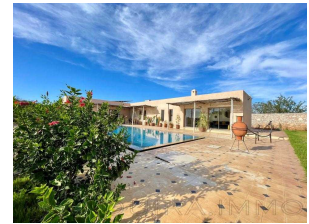
Location à l'année : 16.000Dh par mois, meublée & décorée

## Informations

3 Chambres  
4 Salles de bain  
Superficie habitable: 200 m<sup>2</sup>  
Surface du lot: 3,100 m<sup>2</sup>

## Caractéristiques

Piscine  
Jardin  
View  
Cheminée  
Wifi  
Cuisine Equipée  
Meublé



Parking  
Puits  
Douche  
Terrasse  
Chauffe-eau Solaire

## Sur Internet

<https://essaouira.immo/short.php?pid=1306>

