

Référence 2221: Maison d'hôtes d'une capacité de 9 chambres

Maison d'hôtes en Location Longue Durée: 5 000€ /Mois



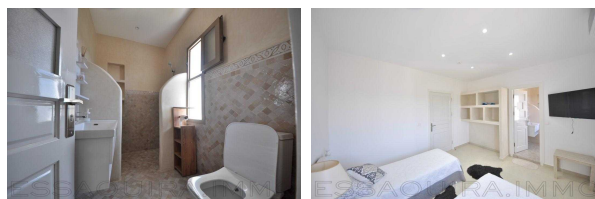
Description

Nous vous proposons cette Maison d'hôtes de luxe En Gérance, d'un Mélange de tradition et de modernité, cette maison d'hôtes d'une capacité de 9 chambres est un lieu aux volumes surprenants, Elle est située à 12 minutes du centre d'Essaouira, au détour d'une piste de 400 m. construite sur 2 niveaux:

Édifiée sur un terrain de 2 000 m², la bâtisse couvre une surface habitable de 290 m²

Dès l'entrée, le patio central, un espace

Photos



dédié à l'accueil, au repos, aux repas ou encore à la lecture, donne accès à la cuisine entièrement équipée, à une chambre avec salle de bain et terrasse privative, au SPA et hammam traditionnel ainsi qu'au salon avec cheminée en décaissement

Entre salon et salle à manger l'espace n'est pas délimité formant ainsi une pièce de vie aérée.

A l'étage, 3 autres chambres, toutes avec salle de bain et WC offrent un confort contemporain avec des rappels de touches beldi

- 5 bungalow indépendantes : chacun avec 1 chambre et sa salle de bain et dressing

Les finitions de la maison sont soignées et les matériaux utilisés respectent l'esprit de l'artisanat local : pierre de pays, tadelakt, bejmat, béton ciré et boiseries

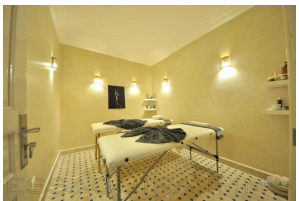
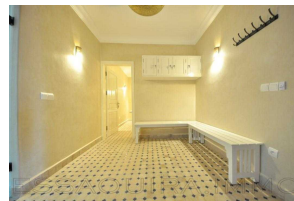
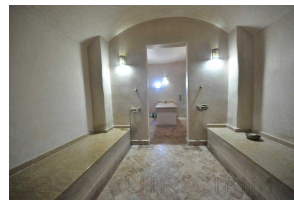
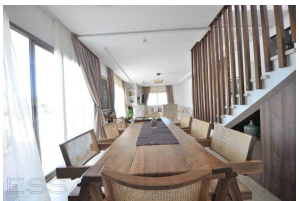
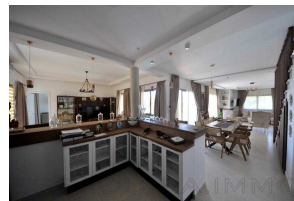
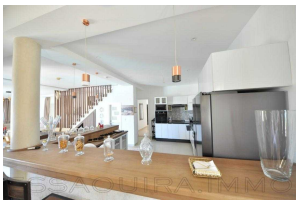
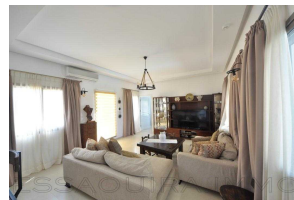
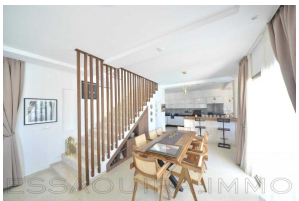
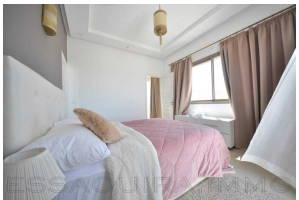
Les fenêtres et baies vitrées sont en pvc et aluminium à double vitrage permettant une parfaite isolation thermique et phonique

Côté jardin, cuisine d'été salle de sport en plain air, maison de personnels et maison de gardien une terrasse ombragée fait face au jardin arboré et donne accès à la piscine chauffée bordée de papyrus

Autorisation d'exploitation de maison d'hôtes de 1er catégorie

LOCATION GÉRANCE : 5000€/ MOIS
MEUBLÉE & ÉQUIPÉE

Pour plus d'information n'hésitez pas à nous contacter

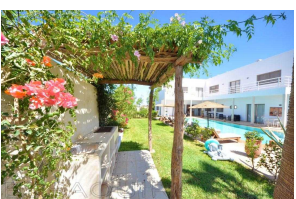
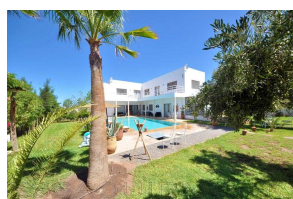
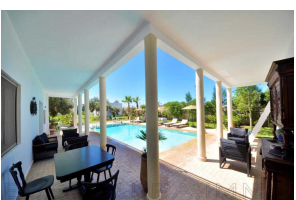
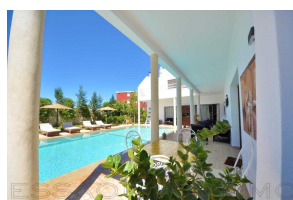
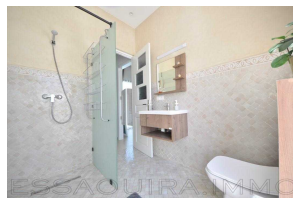
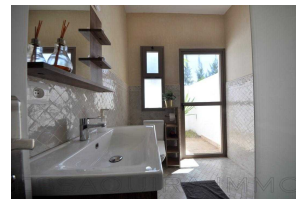
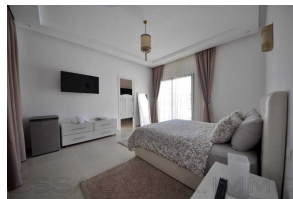


Informations

9 Chambres
9 Salles de bain
Superficie habitable: 290 m²
Surface du lot: 2,000 m²

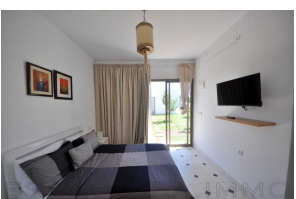
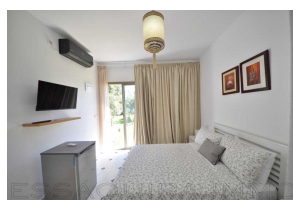
Caractéristiques

Piscine
Jardin
Balcony
Salle de Gym
Wifi
Cuisine Equipée
Gardien
Meublé
Parking
Puits
Hammam
Douche
Terrasse
Chauffe-eau Solaire
Climatisation



Appareils

Cuisinière
Micro onde
Machine à laver
TV
Lecteur Bluetooth
Sèche cheveux
Ménage
Four
Téléphone
Serviettes
Fer à repasser
Réfrigérateur



Sur Internet

<https://essaouira.immo/short.php?pid=1282>



